

### 01. හැඳින්වීම

ශ්‍රී ලාංකීය කෘෂිකර්මාන්තයේ ඉදිරි ගමන් මඟ සාර්ථක කරගනු පිණිස අතිගරු ජනාධිපතිතුමාගේ උපදෙස් පරිදි ආහාර හිඡ්පාදන ජාතික වැඩසටහන 2016 - 2018 තුන් අවුරුදු මධ්‍යකාලීන සැලැස්ම සකස් කරන ලදී.

මෙම වැඩසටහනෙහි ප්‍රධාන අරමුණු ලෙස දේශීය වශයෙන් හිඡ්පාදනය කළ හැකි ආහාරවලින් රට ස්වයංපෝෂිත කිරීම සහ ඒ මඟින් ආහාර ආනයනය සඳහා වැය වන විශාල විදේශ විනිමය ප්‍රමාණයක් ඉතිරි කර ගැනීම, ආහාර හිඡ්පාදනයේදී පරිසර හිතකාමී ක්‍රම අනුගමනය කිරීම, ආහාර සුරක්ෂිතතාව ඇති කිරීම, සෞඛ්‍යාරක්ෂිත ආහාර ජනතාව වෙත ලබා දීමට පියවර ගැනීම, කෘෂි පාරිසරික කලාප පදනම් කරගත් බෝග හිඡ්පාදන වැඩසටහනක් හඳුන්වා දීම සහ ක්‍රියාත්මක කිරීම, හිඡ්පාදන ඵලදායීතාව ඉහල නැංවීම සහ දේශීය ආහාර හිඡ්පාදන ක්‍රියාවලියට සම්බන්ධ සියලු ආයතන අතර මනා සම්බන්ධීකරණයක් ඇති කිරීම හඳුන්වා දිය හැකිය.

මෙම තුන් අවුරුදු ආහාර හිඡ්පාදන ජාතික වැඩසටහන යටතේ වී, බිත්තර වී, බඩඉරිඟු, රටකපු, මුං, සෝයා, ලොකු ලුණු, රතු ලුණු, මිරිස්, අර්තාපල්, තල, උඳු, කවිපි, කුරක්කන්, කහ, ඉඟුරු, චිලිචළි සහ පලතුරු යන එක් එක් බෝගයන් සඳහා වගා වපසරිය සහ හිඡ්පාදන ඉලක්ක ඇතුලත් කර ජාතික මට්ටමේ ඉලක්ක සකස් කොට තිබේ. එසේ සකස් කරන ලද ජාතික ඉලක්ක පාදක කර ගනිමින් සබරගමු පළාත සඳහා බෝග වගා ඉලක්ක හඳුනාගෙන ඇති අතර එම ඉලක්ක මෙමඟින් ඉදිරිපත් කර ඇත. එසේම එම පළාත් ඉලක්කය රත්නපුර සහ කෑගල්ල යන දිස්ත්‍රික්ක සඳහා බෙදා වෙන් කර ඇත. එම දිස්ත්‍රික්ක දෙකට අදාළ ඉලක්ක ප්‍රාදේශීය ලේකම් කොට්ඨාශ මට්ටමෙහි ඉලක්ක දක්වාත් හඳුනාගෙන ඇත. මෙම ඉලක්ක කෘෂි පාරිසරික කලාප පදනම් කර ගනිමින් සකස් කර ඇත.

වර්ෂාපතනය, වර්ෂාපතන රටාව, උච්චත්වය හා පාංශු කාණ්ඩය පදනම් කර ගනිමින් ශ්‍රී, ලංකාව කෘෂි පාරිසරික කලාප 46 කට බෙදා දක්වා ඇත. ශ්‍රී ලංකාව තුල වගා කිරීමට සුදුසු බෝග එක් එක් කෘෂි පාරිසරික කලාප අනුව විචලනයකට ලක්වන නමුත් එක් කෘෂි පාරිසරික කලාපයක් තුල පාරිසරික සාධක සමාන හෙයින් එම කලාපය සඳහා සමාන වූ බෝග කාණ්ඩයන් නිර්දේශ කළ හැකිය.

සබරගමු පළාතෙහි විවිධ වූ කෘෂි පාරිසරික කලාපයන් හඳුනාගත හැකිය. ඒ අනුව රත්නපුර දිස්ත්‍රික්කය කෘෂි පාරිසරික කලාප 13කට බෙදා ඇත. WU1 සහ WM1a කලාප තේ වගාවට ද, WU2b කලාපය තේ සහ චිලිචළි වගාවට ද, WM1b කලාපය තේ සහ මිශ්‍ර ගෙවතු වගාවට ද, WL1a කලාපය තේ, රබර්, මිශ්‍ර ගෙවතු වගාව, වී සහ සුළු අපනයන බෝග (කුරුඳු) වගාවට ද, WL2a කලාපය තේ, රබර්, මිශ්‍ර ගෙවතු වගාව, වී සහ සුළු අපනයන බෝග (කුරුඳු) වගාවට ද, IU3b කලාපය තේ වගාවට ද, IM2a කලාපය සුළු අපනයන බෝග, මිශ්‍ර ගෙවතු වගාව, තේ සහ චිලිචළි වගාවට ද, IM2b කලාපය තේ, මිශ්‍ර ගෙවතු වගාව, වී සහ චිලිචළි වගාවට ද, IL1b කලාපය පොල්, වී, මිශ්‍ර ගෙවතු වගාව සහ සුළු අපනයන බෝග වගාවට ද, IL1c කලාපය මිශ්‍ර ගෙවතු වගාව, රබර්, වී සහ උක් වගාවට ද, DL1a කලාපය මිශ්‍ර ගෙවතු වගාව, වී සහ උක් වගාවට ද, DL1b කලාපය වර්ෂාපෝෂිත ගොඩ බෝග වගාව, වී සහ මිශ්‍ර ගෙවතු වගාව යෝග්‍ය වන අතර WL1a සහ WL2a කලාපයන්හි පුරන් කුඹුරු ඉඩම් තුළ චිලිචළි වගාව සහ අලු බෝග වගා කිරීම ද, IU3b, IM2a, IM2b සහ IL1b කලාපයන්හි චිලිචළි වගා කිරීම ද, IL1c කලාපයෙහි චිලිචළි, ආකන්ධ බෝග සහ රටකපු වගා කිරීම ද,

DL1a කලාපයෙහි රතුලුණු, ලොකු ලුණු, ච්ඡවළ, සුළු අපනයන බෝග සහ රටකපු වගා කිරීම ද, DL1b කලාපයෙහි රතු ලුණු, ච්ඡවළ සහ රටකපු වගා කිරීම ද නිර්දේශ කළ හැකිය.

කැගල්ල දිස්ත්‍රික්කය කෘෂි පාරිසරික කලාප 7කට බෙදා ඇත. WU1 සහ WM1a කලාප තේ වගාවට ද, WM2a කලාපය තේ, මිශ්‍ර ගෙවතු වගාව, සුළු අපනයන බෝග සහ වී වගාවට ද, WM2b කලාපය මිශ්‍ර ගෙවතු වගාව, වී, සුළු අපනයන බෝග සහ තේ වගාවට ද, WM3a කලාපය මිශ්‍ර ගෙවතු වගාව, සුළු අපනයන බෝග, තේ, වී සහ රබර් වගාවට ද, WL1a කලාපය තේ, රබර්, මිශ්‍ර ගෙවතු වගාව, වී සහ සුළු අපනයන බෝග (කුරුඳු) වගාවට ද, WL2b කලාපය රබර්, පොල්, මිශ්‍ර ගෙවතු වගාව සහ වී වගාවට ද යෝග්‍ය වන අතර WM1a, WM2a සහ WM3a යන කලාපයන්හි ආකන්ධ බෝග හා ච්ඡවළ වගා කිරීම ද, WU1 කලාපයෙහි ච්ඡවළ සහ අර්තාපල් වගා කිරීම ද, WM2b කලාපයෙහි ච්ඡවළ සහ මඤ්ඤාකකා වගා කිරීම ද, WL1 කලාපයෙහි පුරන් කුඹුරු ඉඩම් තුල ච්ඡවළ වගාව සහ ආකන්ධ බෝග වගා කිරීම ද, WL2b කලාපයෙහි ච්ඡවළ, ආකන්ධ බෝග සහ කරදමුංගු වගාව සිදු කිරීමටද නිර්දේශ කළ හැකිය.

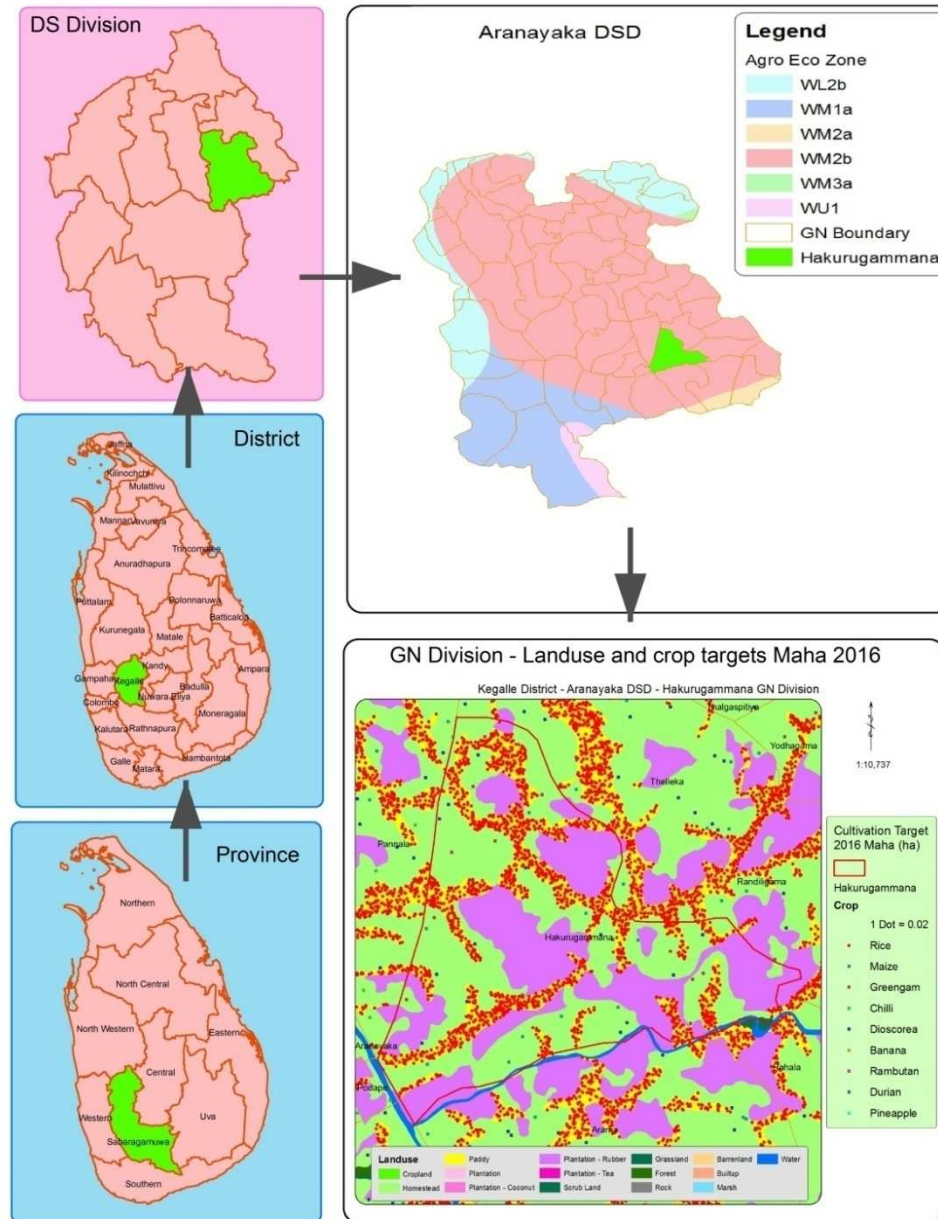
වී අනුව සබරගමු පළාත තුළ තේ, රබර් යන වැවිලි බෝග, මිශ්‍ර ගෙවතු වගාව, සුළු අපනයන බෝග සහ වී වගාව සඳහා ප්‍රමුඛත්වය සැපයෙන අතර ආහාර නිෂ්පාදන ජාතික වැඩසටහන යටතේ ච්ඡවළ සහ ආකන්ධ බෝග වගාව සඳහා ද රත්නපුර දිස්ත්‍රික්කයෙහි DL1a හා DL1b කලාපය තුල රතු ලුණු, ලොකු ලුණු සහ රටකපු වගාව සඳහා ද විශේෂ වූ දායකත්වයක් සපයාදීම අපේක්ෂා කෙරේ.

සබරගමු පළාත සඳහා ද ඉහත සඳහන් පරිදි ඉලක්කයන් සකස් කර ඇත. වී අනුව 2016 වසර සඳහා සබරගමු පළාත තුල වී හෙක්ටයාර 45,378ක වපසරියක වගා කර වී මෙ.ටො.193,967ක නිෂ්පාදනයක් ලබා ගැනීමට ඉලක්ක ගතකර ඇත. මෙය ජාතික නිෂ්පාදන ඉලක්ක හා සැසඳීමේදී වගා වපසරියෙන් 3.7% ක් ද මුළු නිෂ්පාදනයෙන් 3.8%ක් සඳහා ද දායකත්වය සපයනු ඇත.

ච්ඡවළ වගාව හෙක්ටයාර 12,476 ක වගා වපසරියක සිදු කිරීම මඟින් මෙ.ටො.170,773 ක නිෂ්පාදනයක් ලබා ගැනීමටත්, පලතුරු හෙක්ටයාර 4,560ක වගා කිරීමෙන් පලතුරු මෙ.ටො. 22,711ක් නිෂ්පාදනය කිරීමේ ඉලක්කය ද, බඩඉරිඟු, රටකපු, මුං ඇට, ලොකු ලුණු, තල, කවිපි, කුරක්කන් සහ මිරිස් යන අතිරේක ආහාර බෝග හෙක්ටයාර 6,696ක වගා වපසරියක වගා කිරීමෙන් මෙ.ටො.27,192ක් නිෂ්පාදනය කිරීමේ ඉලක්කය සබරගමු පළාත තුලින් ලබා කර ගැනීමට අපේක්ෂිත ය.

## 02. පළාත් සිතියම

Food Production National Program - Mapping Crop Cultivation  
Sabaragamuwa Province - Kegalle District



### 03. සබරගමුව පළාත් ඉලක්ක සාරාංශය

පළාත් නිෂ්පාදන ඉලක්කය	2015/16 මහ		2016 යල		තුන්වන කන්නය		2016/17 මහ		2017 යල		තුන්වන කන්නය		2017/18 මහ		2018 යල		තුන්වන කන්නය	
	හෙක්	මෙ.ටො	හෙක්	මෙ.ටො	හෙක්	මෙ.ටො	හෙක්	මෙ.ටො	හෙක්	මෙ.ටො	හෙක්	මෙ.ටො	හෙක්	මෙ.ටො	හෙක්	මෙ.ටො	හෙක්	මෙ.ටො
වී	48,206	111,604	20,581	94,822			23,150	100,156	21,196	87,561			25,512	101,784	21,708	89,389		
බඩ ඉරිඟු	406.0	2,300.8	231.0	679.5			433.5	1,026.0	245.0	633.0			464.0	1,084.6	310.0	674.1		
රට කපු	433.0	792.3	337.0	730.6			448.0	896.0	399.0	798.0			516.0	1,032.0	382.0	791.0		
මුං ඇට					153.0	104.0					147.0	118.0					172.0	138.0
ලොකු එණු	18.0	198.4	21.6	204.4			20.0	257.4	21.0	267.9			23.0	297.0	24.5	313.0		
තල	40	12	95	108			43	31	150	112			46	32	155	115		
කව්වි	254	321	145	209			278	281	139	139			286	292	143	146		
කුරක්කන්	224	293.7	97	131.4			251.0	290.5	105.0	131.0			254.0	313.5	80.0	101.0		
මිරිස්	162.0	2,243.1	144.0	1,601.5			181.0	2,300.4	153.0	1,846.6			202.0	2,497.0	184.0	1,958.0		

පලතුරු	2016 වර්ෂය		2017 වර්ෂය		2018 වර්ෂය		පවතින වගාව	
	හෙක්	මෙ.ටො	හෙක්	මෙ.ටො	හෙක්	මෙ.ටො	හෙක්	මෙ.ටො
කෙසෙල්	363	0	243	3,506	235	5,575	3,600	21,600
රඹුටන්	62		39		42		1,500	27,240
පැපොල්	52		28	312	28	480	496	2,290
පැෂන් පෘට්	36		18	360	17	540	59	708
දුරියන්	94	0	80	0	91	0	48	360
අන්නායි	2,016	0	2,017	0	2,018	0	0	0
අඹ	62		25		31			
දොඩම්	18		10		10			
දෙළුම්	4.5		2		2			

එළවළු	2015/16 මහ		2016 යල		2016/17 මහ		2017 යල		2017/18 මහ		2018 යල	
	හෙක්	මෙ.ටො	හෙක්	මෙ.ටො	හෙක්	මෙ.ටො	හෙක්	මෙ.ටො	හෙක්	මෙ.ටො	හෙක්	මෙ.ටො
බෝංචි	422	4704	409	4608	427	4947.5	424	4910	432	5196	423	5114
තක්කාලි	221	2994	225	3030	223	3120	228	3163	233	3335	230	3290
කරවිල	177	2929	157	2589	180	3031	160	2700	181	3138	164	2826
වම්බු	261	3915	238	3570	263	4051	232	3565	297	4670	268	4348
මාළු මිරිස්	60	480	62	496	62	519	64	531	64	559.7	68	584
වැටකොළ	217	3255	196	2919	222	3330	205	3075	235	3525	209	3135
පතෝල	135.5	2349	109	1875	137	2429.5	112	1967	137.5	2492.5	112	2008
මෑ	366	4955	279	3685	367	4955	290	3795	377	5055	309	3985
බණ්ඩක්කා	402	5530	259	3480	402	5530	268	3570	402	5530	278	3670

	2016 වර්ෂය		2017 වර්ෂය		2018 වර්ෂය	
	හෙක්	මෙ.ටො	හෙක්	මෙ.ටො	හෙක්	මෙ.ටො
වැල් අල	114	2280	143	2860	165	3300

## ආහාර නිෂ්පාදන ජාතික වැඩසටහන 2016-2018 සබරගමුව පළාත

### කැබලිල දිස්ත්‍රික්කය : බෝගය - වී

පළාත් නිෂ්පාදන ඉලක්කය	2015/16 මහ		2016 යල		2016/17 මහ		2017 යල		2017/18 මහ		2018 යල	
	හෙක්	මෙ.ටො	හෙක්	මෙ.ටො	හෙක්	මෙ.ටො	හෙක්	මෙ.ටො	හෙක්	මෙ.ටො	හෙක්	මෙ.ටො
		48,206	111,604	20,581	94,822	23,150	100,156	21,196	87,561	25,512	101,784	21,708

දිස්ත්‍රික්කය	2015/16 මහ		2016 යල		2016/17 මහ		2017 යල		2017/18 මහ		2018 යල	
	හෙක්	මෙ.ටො	හෙක්	මෙ.ටො	හෙක්	මෙ.ටො	හෙක්	මෙ.ටො	හෙක්	මෙ.ටො	හෙක්	මෙ.ටො
	කැබලිල	8715	30543	8060	36436	8726	30041	8675	29410	9397	31806	9187
එලදායීතාව	3.5		4.5		3.4		3.4		3.4		3.4	

ප්‍රා.ලේ.කො	2015/16 මහ		2016 යල		2016/17 මහ		2017 යල		2017/18 මහ		2018 යල	
	හෙක්	මෙ.ටො	හෙක්	මෙ.ටො	හෙක්	මෙ.ටො	හෙක්	මෙ.ටො	හෙක්	මෙ.ටො	හෙක්	මෙ.ටො
	වරකාපොල	1165	4301	1162	4290	1172	4324	1337	4542	1347	4580	1412
අරනායක	1120	3808	1118	3801	1082	3848	1183	4021	1198	4072	1250	4250
ගලිගමුව	865	3644	862	2930	872	2964	913	3103	923	3137	964	3277
මාවනැල්ල	1220	4148	1090	3706	1240	4216	1163	3954	1313	4464	1230	4182
රඹුක්කන	1565	5321	1555	5287	1572	5344	1647	5613	1664	5657	1740	5916
දැරණියගල	85	246	20	58	86	249	20	58	91	263	20	58
දෙහිඹව්ව	220	660	191	573	221	663	204	612	234	702	217	651
කැබලිල	810	2754	752	2556	812	2760	800	2720	860	2924	848	2883
රුවන්වැල්ල	525	1785	512	1740	527	1791	543	1846	558	1897	574	1951
යටියන්තොට	835	2839	511	1737	836	2842	560	1904	885	3009	609	2070
බුලත්කොහුපිටිය	305	1037	287	9758	306	1040	305	1037	324	1101	323	1098
<b>එකතුව</b>	<b>8715</b>	<b>30543</b>	<b>8060</b>	<b>36436</b>	<b>8726</b>	<b>30041</b>	<b>8675</b>	<b>29410</b>	<b>9397</b>	<b>31806</b>	<b>9187</b>	<b>31216</b>

**කෘෂි උපකරණ : බෝගය - බඩඉරග**

	2015/16 මහ		2016 යල		2016/17 මහ		2017 යල		2017/18 මහ		2018 යල	
	හෙක්	මෙ.ටො	හෙක්	මෙ.ටො	හෙක්	මෙ.ටො	හෙක්	මෙ.ටො	හෙක්	මෙ.ටො	හෙක්	මෙ.ටො
පලාත් නිෂ්පාදන ඉලක්කය	406.0	2,300.8	231.0	679.5	433.5	1,026.0	245.0	633.0	464.0	1,084.6	310.0	674.1

දිස්ත්‍රික්කය	2015/16 මහ		2016 යල		2016/17 මහ		2017 යල		2017/18 මහ		2018 යල		2018/19 මහ	
කෘෂි	හෙක්	මෙ.ටො	හෙක්	මෙ.ටො	හෙක්	මෙ.ටො	හෙක්	මෙ.ටො	හෙක්	මෙ.ටො	හෙක්	මෙ.ටො	හෙක්	මෙ.ටො
	කෘෂි	20	40	80	160	22	44	95	190	23	46	113	226	27
එලදායිතාව	2		2		2		2		2		2			

ප්‍රාදේශීය ලේකම් කොට්ඨාශය	2015/16 මහ		2016 යල		2016/17 මහ		2017 යල		2017/18 මහ		2018 යල		2018/19 මහ	
	හෙක්	මෙ.ටො.	හෙක්	මෙ.ටො.	හෙක්	මෙ.ටො.	හෙක්	මෙ.ටො.	හෙක්	මෙ.ටො.	හෙක්	මෙ.ටො.	හෙක්	මෙ.ටො.
වරකාපොල	2	4	20	40	3	6	20	40	3	6	21	42	4	8
අරණායක	3	6	15	30	4	8	18	36	4	8	20	40	5	10
ගලිගමුව	6	12	15	30	6	12	18	36	7	14	20	40	8	16
මාවනැල්ල	5	10	10	20	5	10	15	30	5	10	20	40	5	10
රඹුක්කන	2	4	3	6	2	4	6	12	2	4	8	16	2	4
දැරණියගල			6	12			6	12			7	14		
දෙනිඹවිට														
කෘෂි	2	4	7	14	2	4	8	16	2	4	12	24	3	6
රුවන්වැල්ල														
යටියන්තොට														
බුලත්කොඹුපිටිය			4	8			4	8			5	10		
එකතුව	20	40	80	160	22	44	95	190	23	46	113	226	27	54

**කැමරා දිස්ත්‍රික්කය : බෝගය - මුං ඇට**

පළාත් නිෂ්පාදන ඉලක්කය	2015/16 මහ		2016 යල		තුන්වන කන්නය		2016/17 මහ		2017 යල		තුන්වන කන්නය		2017/18 මහ		2018 යල		තුන්වන කන්නය	
	හෙක්	මෙ.ටො	හෙක්	මෙ.ටො	හෙක්	මෙ.ටො	හෙක්	මෙ.ටො	හෙක්	මෙ.ටො	හෙක්	මෙ.ටො	හෙක්	මෙ.ටො	හෙක්	මෙ.ටො	හෙක්	මෙ.ටො
		446.0	683.8	286.0	414.1	153.0	104.0	487.0	446.0	291.0	285.0	147.0	118.0	430.0	553.0	310.5	305.2	172.0

දිස්ත්‍රික්කය	2015/16 මහ		2016 යල		තුන්වන කන්නය		2016/17 මහ		2017 යල		තුන්වන කන්නය		2017/18 මහ		2018 යල		තුන්වන කන්නය	
	හෙක්	මෙ.ටො	හෙක්	මෙ.ටො	හෙක්	මෙ.ටො	හෙක්	මෙ.ටො	හෙක්	මෙ.ටො	හෙක්	මෙ.ටො	හෙක්	මෙ.ටො	හෙක්	මෙ.ටො	හෙක්	මෙ.ටො
කැමරා	18	18	19.5	19.5	0	0	16.5	16.5	23	23	0	0	22	22	29	29	0	0

ප්‍රාදේශීය ලේකම් කොට්ඨාශය	2015 /16 මහ		2016 යල		තුන්වන කන්නය		2016 /17 මහ		2017 යල		තුන්වන කන්නය		2017 /18 මහ		2018 යල		තුන්වන කන්නය	
	හෙක්	මෙ.ටො.	හෙක්	මෙ.ටො.	හෙක්	මෙ.ටො.	හෙක්	මෙ.ටො.	හෙක්	මෙ.ටො.	හෙක්	මෙ.ටො.	හෙක්	මෙ.ටො.	හෙක්	මෙ.ටො.	හෙක්	මෙ.ටො.
වරකාපොල	3	3	3	3			3	3	3	3			3	3	3	3		
අරණායක	4	4	4	4			4	4	5	5			5	5	6	6		
ගලිගමුව	3	3	3	3			3	3	4	4			4	4	5	5		
මාවනැල්ල	2	2	2	2			1	1	3	3			2	2	4	4		
රඹුක්කන	2	2	3.5	3.5			2	2	3	3			3	3	5	5		
දැරණියගල	1	1	1	1			0.5	0.5	1	1			1	1	1	1		
දෙහිඹිවිට																		
කැමරා	1.5	1.5	1.5	1.5			1.5	1.5	2	2			2	2	3	3		
රුවන්වැල්ල																		
යටියන්තොට																		
බුලත්කොහුපිටිය	1.5	1.5	1.5	1.5			1.5	1.5	2	2			2	2	2	2		
එකතුව	18	18	19.5	19.5	0	0	16.5	16.5	23	23	0	0	22	22	29	29	0	0



**කැමරා දිස්ත්‍රික්කය : බෝගය - කෙසෙල්**

පලාත් නිෂ්පාදන ඉලක්කය	2016		2017		2018		පවතින වගාව	
	හෙක්	මෙ.ටො	හෙක්	මෙ.ටො	හෙක්	මෙ.ටො	හෙක්	මෙ.ටො
	363	0	243	3,506	235	5,575	3,600	21,600

දිස්ත්‍රික්කය	2016		2017		2018		පවතින වගාව	
	හෙක්	මෙ.ටො	හෙක්	මෙ.ටො	හෙක්	මෙ.ටො	හෙක්	මෙ.ටො
කැමරා	30	0	44	180	44	264	3600	21600

ප්‍රා.ලේ.කො	2016		2017		2018		පවතින වගාව	
	හෙක්	මෙ.ටො	හෙක්	මෙ.ටො	හෙක්	මෙ.ටො	හෙක්	මෙ.ටො
වරකාපොල	3		4	18	4	24	510	3,060
අරනායක	3		4	18	4	24	211	1,266
ගලිගමුව	2		3	12	3	18	463	2,778
මාවනැල්ල	3		4	18	4	24	282	1,692
රඹුක්කන	2		3	12	3	18	80	480
දැරණියගල	4		6	24	6	36	980	5,880
දෙහිඹව්ව	2		4	12	4	24	150	900
කැමරා	2		3	12	3	18	304	1,824
රුවන්වැල්ල	3		4	18	4	24	370	2,220
යටියන්තොට	3		4	18	4	24	110	660
බුලත්කොහුපිටිය	3		5	18	5	30	140	840
එකතුව	30	0	44	180	44	264	3600	21,600

**කෘෂිකර්ම දිස්ත්‍රික්කය : බෝගය - රමුටන්**

පලාත් නිෂ්පාදන ඉලක්කය	2016		2017		2018		පවතින වගාව	
	හෙක්	මෙ.ටො	හෙක්	මෙ.ටො	හෙක්	මෙ.ටො	හෙක්	මෙ.ටො
	62		39		42		1,500	27,240

දිස්ත්‍රික්කය	2016		2017		2018		පවතින වගාව 2015 වන විට	
	හෙක්	මෙ.ටො	හෙක්	මෙ.ටො	හෙක්	මෙ.ටො	හෙක්	මෙ.ටො
කෘෂිකර්ම	17		20		21		1500	27240

ප්‍රා.ලේ.කො	2016		2017		2018		පවතින වගාව	
	හෙක්	මෙ.ටො	හෙක්	මෙ.ටො	හෙක්	මෙ.ටො	හෙක්	මෙ.ටො
වරකාපොල	2		2		3		220	4,000
අරනායක	1		2		2		198	3,600
ගලිගමුව	2		2		3		144	2,600
මාවනැල්ල	2		3		2		45	800
රඹුක්කන	2		2		2		298	5,200
දැරණියගල	1		1		1		14	240
දෙහිඹව්ව	1		1		2		185	3,600
කෘෂිකර්ම	2		2		2		163	3,000
රුවන්වැල්ල	2		3		2		93	1,700
යටියන්තොට	1		1		1		80	1,500
බුලත්කොහුපිටිය	1		1		1		60	1,000
එකතුව	17	0	20	0	21	0	1,500	27,240

**කෘෂි උපකරණ : බෝගය - පැහැල්ලු**

පලාත් නිෂ්පාදන ඉලක්කය	2016		2017		2018		පවතින වගාව	
	හෙක්	මෙ.ටො	හෙක්	මෙ.ටො	හෙක්	මෙ.ටො	හෙක්	මෙ.ටො
	52		28	312	28	480	496	2,290

දිස්ත්‍රික්කය	2016		2017		2018		පවතින වගාව	
	හෙක්	මෙ.ටො	හෙක්	මෙ.ටො	හෙක්	මෙ.ටො	හෙක්	මෙ.ටො
	කෘෂි	0	0	0	0	0	0	190
එළඳුම්කාර	0		11.14285714		17.14285714		4.616935484	

ප්‍රා.ලේ.කො	2016		2017		2018		පවතින වගාව	
	හෙක්	මෙ.ටො	හෙක්	මෙ.ටො	හෙක්	මෙ.ටො	හෙක්	මෙ.ටො
	වරකාපොල							
අරනායක								
ගලිගමුව								
මාවනැල්ල								
රඹුක්කන								
දැරණියගල								
දෙහිඹව්ව								
කෘෂි								
රුවන්වැල්ල								
යටියන්තොට								
බුලත්කොහුපිටිය								
එකතුව								

**කෘෂි ඉල්ලුම : බෝගය - දැරියන්**

පලාත් නිෂ්පාදන ඉල්ලුම	2016		2017		2018		පවතින වගාව	
	හෙක්	මෙ.ටො	හෙක්	මෙ.ටො	හෙක්	මෙ.ටො	හෙක්	මෙ.ටො
	94	0	80	0	91	0	48	360

දිස්ත්‍රික්කය	2016		2017		2018		පවතින වගාව	
	හෙක්	මෙ.ටො	හෙක්	මෙ.ටො	හෙක්	මෙ.ටො	හෙක්	මෙ.ටො
කෘෂි	47		59		66		48	360

ප්‍රා.ලේ.කො	2016		2017		2018		දැනට පවතින වගාව	
	හෙක්	මෙ.ටො	හෙක්	මෙ.ටො	හෙක්	මෙ.ටො	හෙක්	මෙ.ටො
වරකාපොල	4		5		5		3	20
අරනායක	6		7		7		3	20
ගලිගමුව	5		7		7		3	20
මාවනැල්ල	3		4		5		4	30
රඹුක්කන	3		4		4		5	40
දැරණියගල	3		4		4		3	20
දෙනිඹවිට	5		6		7		5	40
කෘෂි	5		6		7		5	40
රුවන්වැල්ල	5		6		8		3	20
යටියන්තොට	4		5		6		4	30
බුලත්කොහුපිටිය	4		5		6		10	80
එකතුව	47	0	59	0	66	0	48	360

**කෑගල්ල දිස්ත්‍රික්කය : බෝගය - අන්තෘපි**

පලාත් නිෂ්පාදන ඉලක්කය	2016		2017		2018		පවතින වගාව	
	හෙක්	මෙ.ටො	හෙක්	මෙ.ටො	හෙක්	මෙ.ටො	හෙක්	මෙ.ටො
	2,016	0	2,017	0	2,018	0	0	0

දිස්ත්‍රික්කය	2016		2017		2018		පවතින වගාව	
	හෙක්	මෙ.ටො	හෙක්	මෙ.ටො	හෙක්	මෙ.ටො	හෙක්	මෙ.ටො
කෑගල්ල	12.5		17	125	30	170	185	1850
එලදායිතාව	0.0		15.6		20.6		10.0	

ප්‍රා.ලේ.කො	2016		2017		2018		දැනට පවතින වගාව 2015	
	හෙක්	මෙ.ටො	හෙක්	මෙ.ටො	හෙක්	මෙ.ටො	හෙක්	මෙ.ටො
වරකාපොල	2		3	20	4	30	31	310
අරනායක	0.5		0.5	5	1	5	5	50
ගලිගමුව	0.5		0.5	5	10	5	10	100
මාවනැල්ල	1		1.5	10	2	15	2	20
රඹුක්කන	2		3	20	3	30	16	160
දැරණියගල	0.5		0.5	5	1	5	20	200
දෙහිඹවිට	0.5		0.5	5	0.5	5	12	120
කෑගල්ල	1		1	10	1	10	3	30
රුවන්වැල්ල	3		5	30	5	50	74	740
යටියන්තොට	1		1	10	2	10	10	100
බුලත්කොහුපිටිය	0.5		0.5	5	0.5	5	2	20
එකතුව	12.5	0	17	125	30	170	185	1850

**කෘෂි උපකරණ : බෝගය - බෝංචි**

පළාත් නිෂ්පාදන ඉලක්කය	2015/16 මහ		2016 යල		2016/17 මහ		2017 යල		2017/18 මහ		2018 යල	
	හෙක්	මෙ.ටො	හෙක්	මෙ.ටො	හෙක්	මෙ.ටො	හෙක්	මෙ.ටො	හෙක්	මෙ.ටො	හෙක්	මෙ.ටො
	422	4704	409	4608	427	4947.5	424	4910	432	5196	423	5114

දිස්ත්‍රික්කය	2015/16 මහ		2016 යල		2016/17 මහ		2017 යල		2017/18 මහ		2018 යල	
	හෙක්	මෙ.ටො	හෙක්	මෙ.ටො	හෙක්	මෙ.ටො	හෙක්	මෙ.ටො	හෙක්	මෙ.ටො	හෙක්	මෙ.ටො
කෘෂි	60	360	50	300	60	360	60	360	60	360	55	330
එකතුව	11		11		12		12		12		12	

ප්‍රා.ලේ.කො	2015/16 මහ		2016 යල		2016/17 මහ		2017 යල		2017/18 මහ		2018 යල	
	හෙක්	මෙ.ටො	හෙක්	මෙ.ටො	හෙක්	මෙ.ටො	හෙක්	මෙ.ටො	හෙක්	මෙ.ටො	හෙක්	මෙ.ටො
වරකාපොල	0	0	0	0	0	0	0	0	0	0	0	0
අරනායක	0	0	0	0	0	0	0	0	0	0	0	0
ගලිගමුව	0	0	0	0	0	0	0	0	0	0	0	0
මාවනැල්ල	0	0	0	0	0	0	0	0	0	0	0	0
රඹුක්කන	0	0	0	0	0	0	0	0	0	0	0	0
දැරණියගල	20	120	10	60	20	120	20	120	20	120	15	90
දෙනිඹවිට	0	0	0	0	0	0	0	0	0	0	0	0
කෘෂි	0	0	0	0	0	0	0	0	0	0	0	0
රුවන්වැල්ල	0	0	0	0	0	0	0	0	0	0	0	0
යටියන්තොට	20	120	20	120	20	120	20	120	20	120	20	120
බුලත්කොහුපිටිය	20	120	20	120	20	120	20	120	20	120	20	120
එකතුව	60	360	50	300	60	360	60	360	60	360	55	330

**කෑගල්ල දිස්ත්‍රික්කය : බෝගය - හක්කාලි**

පලාත් නිෂ්පාදන ඉලක්කය	2015/16 මහ		2016 යල		2016/17 මහ		2017 යල		2017/18 මහ		2018 යල	
	හෙක්	මෙ.ටො	හෙක්	මෙ.ටො	හෙක්	මෙ.ටො	හෙක්	මෙ.ටො	හෙක්	මෙ.ටො	හෙක්	මෙ.ටො
	221	2994	225	3030	223	3120	228	3163	233	3335	230	3290

දිස්ත්‍රික්කය	2015/16 මහ		2016 යල		2016/17 මහ		2017 යල		2017/18 මහ		2018 යල	
	හෙක්	මෙ.ටො	හෙක්	මෙ.ටො	හෙක්	මෙ.ටො	හෙක්	මෙ.ටො	හෙක්	මෙ.ටො	හෙක්	මෙ.ටො
කෑගල්ල	25	250	30	300	25	250	31	310	32	320	31	310
එලදායිතාව	13.5		13.5		14.0		13.9		14.3		14.3	

ප්‍රා.ලේ.කො	2015/16 මහ		2016 යල		2016/17 මහ		2017 යල		2017/18 මහ		2018 යල	
	හෙක්	මෙ.ටො	හෙක්	මෙ.ටො	හෙක්	මෙ.ටො	හෙක්	මෙ.ටො	හෙක්	මෙ.ටො	හෙක්	මෙ.ටො
වරකාපොල	3	30	2	20	3	30	2	20	2	20	2	20
අරනායක	2	20	2	20	2	20	2	20	2	20	2	20
ගලිගමුව	2	20	3	30	2	20	3	30	3	30	3	30
මාවනැල්ල	2	20	3	30	2	20	3	30	3	30	3	30
රඹුක්කන	3	30	2	20	3	30	3	30	3	30	3	30
දැරණියගල	2	20	3	30	2	20	3	30	3	30	3	30
දෙහිඹව්ව	2	20	2	20	2	20	2	20	3	30	2	20
කෑගල්ල	2	20	3	30	2	20	3	30	3	30	3	30
රුවන්වැල්ල	2	20	4	40	2	20	3	30	3	30	3	30
යටියන්තොට	2	20	2	20	2	20	2	20	2	20	2	20
බුලත්කොහුපිටිය	3	30	4	40	3	30	5	50	5	50	5	50
එකතුව	25	250	30	300	25	250	31	310	32	320	31	310

**කෑගල්ල දිස්ත්‍රික්කය : බෝගය - කරවිල**

පළාත් නිෂ්පාදන ඉලක්කය	2015/16 මහ		2016 යල		2016/17 මහ		2017 යල		2017/18 මහ		2018 යල	
	හෙක්	මෙ.ටො	හෙක්	මෙ.ටො	හෙක්	මෙ.ටො	හෙක්	මෙ.ටො	හෙක්	මෙ.ටො	හෙක්	මෙ.ටො
	177	2929	157	2589	180	3031	160	2700	181	3138	164	2826

දිස්ත්‍රික්කය	2015/16 මහ		2016 යල		2016/17 මහ		2017 යල		2017/18 මහ		2018 යල	
	හෙක්	මෙ.ටො	හෙක්	මෙ.ටො	හෙක්	මෙ.ටො	හෙක්	මෙ.ටො	හෙක්	මෙ.ටො	හෙක්	මෙ.ටො
	කෑගල්ල	40	600	40	600	40	600	40	600	40	600	42
එලදායිතාව	15.0		15.0		15.0		15.0		15.0		15.0	

ප්‍රා.ලේ.කො	2015/16 මහ		2016 යල		2016/17 මහ		2017 යල		2017/18 මහ		2018 යල	
	හෙක්	මෙ.ටො	හෙක්	මෙ.ටො	හෙක්	මෙ.ටො	හෙක්	මෙ.ටො	හෙක්	මෙ.ටො	හෙක්	මෙ.ටො
	වරකාපොල	4	60	4	60	4	60	4	60	4	60	5
අරනායක	2	30	2	30	2	30	2	30	2	30	2	30
ගලිගමුව	4	60	4	60	4	60	4	60	4	60	4	60
මාවනැල්ල	4	60	4	60	4	60	4	60	4	60	5	75
රඹුක්කන	4	60	4	60	4	60	4	60	4	60	4	60
දැරණියගල	2	30	2	30	2	30	2	30	2	30	2	30
දෙහිඹව්ව	4	60	4	60	4	60	4	60	4	60	4	60
කෑගල්ල	4	60	4	60	4	60	4	60	4	60	4	60
රුවන්වැල්ල	4	60	4	60	4	60	4	60	4	60	4	60
යටියන්තොට	4	60	4	60	4	60	4	60	4	60	4	60
බුලත්කොභූපිටිය	4	60	4	60	4	60	4	60	4	60	4	60
එකතුව	40	600	40	600	40	600	40	600	40	600	42	630



**කෑගල්ල දිස්ත්‍රික්කය : බෝගය - වම්බදු**

පළාත් නිෂ්පාදන ඉලක්කය	2015/16 මහ		2016 යල		2016/17 මහ		2017 යල		2017/18 මහ		2018 යල	
	හෙක්	මෙ.ටො	හෙක්	මෙ.ටො	හෙක්	මෙ.ටො	හෙක්	මෙ.ටො	හෙක්	මෙ.ටො	හෙක්	මෙ.ටො
	261	3915	238	3570	263	4051	232	3565	297	4670	268	4348

දිස්ත්‍රික්කය	2015/16 මහ		2016 යල		2016/17 මහ		2017 යල		2017/18 මහ		2018 යල	
	හෙක්	මෙ.ටො	හෙක්	මෙ.ටො	හෙක්	මෙ.ටො	හෙක්	මෙ.ටො	හෙක්	මෙ.ටො	හෙක්	මෙ.ටො
	කෑගල්ල	50	750	60	900	50	750	52	780	82	1230	84
එලදායිතාව	15.0		15.0		15.0		15.0		15.0		15.0	

ප්‍රා.ලේ.කො	2015/16 මහ		2016 යල		2016/17 මහ		2017 යල		2017/18 මහ		2018 යල	
	හෙක්	මෙ.ටො	හෙක්	මෙ.ටො	හෙක්	මෙ.ටො	හෙක්	මෙ.ටො	හෙක්	මෙ.ටො	හෙක්	මෙ.ටො
වරකාපොල	5	75	6	90	5	75	5	75	9	135	9	135
අරනායක	3	45	5	75	3	45	3	45	5	75	6	90
ගලිගමුව	5	75	6	90	5	75	6	90	8	120	8	120
මාවනැල්ල	5	75	6	90	5	75	6	90	9	135	9	135
බුලත්කොහුපිටිය	5	75	5	75	5	75	5	75	8	120	8	120
රඹුක්කන	5	75	6	90	5	75	5	75	9	135	10	150
දැරණියගල	2	30	3	45	2	30	2	30	5	75	5	75
දෙහිඔව්ව	5	75	6	90	5	75	5	75	5	75	5	75
කෑගල්ල	5	75	6	90	5	75	5	75	8	120	9	135
රුවන්වැල්ල	5	75	6	90	5	75	5	75	8	120	8	120
යටියන්තොට	5	75	5	75	5	75	5	75	8	120	7	105
එකතුව	50	750	60	900	50	750	52	780	82	1230	84	1260

**කෘෂිකර්ම දිස්ත්‍රික්කය : බෝගය - අමු මිරිස්**

දිස්ත්‍රික්කය	2015 /16 මහ		2016 යල		2016 /17 මහ		2017 යල		2017 /18 මහ		2018 යල		2018 /19 මහ	
	හෙක්	මෙ.ටො.	හෙක්	මෙ.ටො.	හෙක්	මෙ.ටො.	හෙක්	මෙ.ටො.	හෙක්	මෙ.ටො.	හෙක්	මෙ.ටො.	හෙක්	මෙ.ටො.
කෘෂිකර්ම	39	390	39	390	36	360	41	410	40	400	49	490	45	450

ප්‍රාදේශීය ලේකම් කොට්ඨාශය	2015/16 මහ		2016 යල		2016/17 මහ		2017 යල		2017/18 මහ		2018 යල		2018/19 මහ	
	හෙක්	මෙ.ටො.	හෙක්	මෙ.ටො.	හෙක්	මෙ.ටො.	හෙක්	මෙ.ටො.	හෙක්	මෙ.ටො.	හෙක්	මෙ.ටො.	හෙක්	මෙ.ටො.
වරකාපොළ	5	50	5	50	5	50	5	50	5	50	6	60	6	60
අරණායක	4.5	45	4.5	45	3.5	35	4	40	4	40	6	60	4	40
ගලිගමුව	7	70	7	70	5	50	7	70	7	70	8	80	7	70
මාවනැල්ල	3.5	35	3.5	35	3.5	35	4	40	4	40	5	50	4	40
රඹුක්කන	5	50	5	50	5	50	6	60	5	50	6	60	6	60
දැරණියගල	2	20	2	20	2	20	2.5	25	2.5	25	2.5	25	2.5	25
දෙහිඹව්ව	3	30	3	30	3	30	3	30	3	30	3.5	35	3.5	35
කෘෂිකර්ම	2	20	2	20	2	20	2	20	2	20	2.5	25	2.5	25
රුවන්වැල්ල	2	20	2	20	2	20	2.5	25	2.5	25	3	30	3	30
යටියන්තොට	2.5	25	2.5	25	2.5	25	2.5	25	2.5	25	2.5	25	2.5	25
බුලත්කොහුපිටිය	2.5	25	2.5	25	2.5	25	2.5	25	2.5	25	4	40	4	40
<b>එකතුව</b>	<b>39</b>	<b>390</b>	<b>39</b>	<b>390</b>	<b>36</b>	<b>360</b>	<b>41</b>	<b>410</b>	<b>40</b>	<b>400</b>	<b>49</b>	<b>490</b>	<b>45</b>	<b>450</b>

**කෑගල්ල දිස්ත්‍රික්කය : බෝගය - මාළුමිරිස්**

පලාත් නිෂ්පාදන ඉලක්කය	2015/16 මහ		2016 යල		2016/17 මහ		2017 යල		2017/18 මහ		2018 යල	
	හෙක්	මෙ.ටො	හෙක්	මෙ.ටො	හෙක්	මෙ.ටො	හෙක්	මෙ.ටො	හෙක්	මෙ.ටො	හෙක්	මෙ.ටො
	60	480	62	496	62	519	64	531	64	559.7	68	584

දිස්ත්‍රික්කය	2015/16 මහ		2016 යල		2016/17 මහ		2017 යල		2017/18 මහ		2018 යල	
	හෙක්	මෙ.ටො	හෙක්	මෙ.ටො	හෙක්	මෙ.ටො	හෙක්	මෙ.ටො	හෙක්	මෙ.ටො	හෙක්	මෙ.ටො
කෑගල්ල	16	128	26	208	16	128	26	208	16	128	28	224
එලදායිතාව	8.0		8.0		8.0		8.0		8.0		8.0	

ප්‍රා.ලේ.කො	2015/16 මහ		2016 යල		2016/17 මහ		2017 යල		2017/18 මහ		2018 යල	
	හෙක්	මෙ.ටො	හෙක්	මෙ.ටො	හෙක්	මෙ.ටො	හෙක්	මෙ.ටො	හෙක්	මෙ.ටො	හෙක්	මෙ.ටො
වරකාපොල	2	16	4	32	2	16	4	32	2	16	3	24
අරනායක	2	16	2	16	2	16	2	16	2	16	2	16
ගලිගමුව	2	16	2	16	2	16	2	16	2	16	2	16
මාවනැල්ල	2	16	2	16	2	16	2	16	2	16	2	16
රඹුක්කන	2	16	3	24	2	16	3	24	2	16	4	32
දැරණියගල	1	8	2	16	1	8	2	16	1	8	2	16
දෙහිඹව්ව	1	8	2	16	1	8	2	16	1	8	2	16
කෑගල්ල	1	8	2	16	1	8	2	16	1	8	2	16
රුවන්වැල්ල	1	8	2	16	1	8	2	16	1	8	2	16
යටියන්තොට	1	8	2	16	1	8	2	16	1	8	2	16
බුලත්කොභුපිටිය	1	8	3	24	1	8	3	24	1	8	5	40
එකතුව	16	128	26	208	16	128	26	208	16	128	28	224

**කෑගල්ල දිස්ත්‍රික්කය : බෝගය - වැටකොළ**

පළාත් නිෂ්පාදන ඉලක්කය	2015/16 මහ		2016 යල		2016/17 මහ		2017 යල		2017/18 මහ		2018 යල	
	හෙක්	මෙ.ටො	හෙක්	මෙ.ටො	හෙක්	මෙ.ටො	හෙක්	මෙ.ටො	හෙක්	මෙ.ටො	හෙක්	මෙ.ටො
	217	3255	196	2919	222	3330	205	3075	235	3525	209	3135

දිස්ත්‍රික්කය	2015/16 මහ		2016 යල		2016/17 මහ		2017 යල		2017/18 මහ		2018 යල	
	හෙක්	මෙ.ටො	හෙක්	මෙ.ටො	හෙක්	මෙ.ටො	හෙක්	මෙ.ටො	හෙක්	මෙ.ටො	හෙක්	මෙ.ටො
කෑගල්ල	80	1200	81	1215	80	1200	85	1275	85	1275	84	1260
එළඳායිනාව	15.0		15.0		15.0		15.0		15.0		15.0	

ප්‍රා.ලේ.කො	2015/16 මහ		2016 යල		2016/17 මහ		2017 යල		2017/18 මහ		2018 යල	
	හෙක්	මෙ.ටො	හෙක්	මෙ.ටො	හෙක්	මෙ.ටො	හෙක්	මෙ.ටො	හෙක්	මෙ.ටො	හෙක්	මෙ.ටො
වරකාපොල	10	150	10	150	10	150	12	180	11	165	12	180
අරනායක	10	150	10	150	10	150	12	180	11	165	12	180
ගලිගමුව	20	300	21	315	20	300	21	315	21	315	21	315
මාවනැල්ල	10	150	10	150	10	150	10	150	11	165	10	150
බුලත්කොහුපිටිය	5	75	5	75	5	75	5	75	6	90	5	75
රඹුක්කන	5	75	5	75	5	75	5	75	5	75	5	75
දැරණියගල	2	30	2	30	2	30	2	30	2	30	1	15
දෙහිඹව්ව	4	60	4	60	4	60	4	60	5	75	4	60
කෑගල්ල	5	75	5	75	5	75	5	75	4	60	5	75
රුවන්වැල්ල	4	60	4	60	4	60	4	60	5	75	4	60
යටියන්තොට	5	75	5	75	5	75	5	75	4	60	5	75
එකතුව	80	1200	81	1215	80	1200	85	1275	85	1275	84	1260

**කෘෂි උපකරණ : බෝගය - පහේල**

පලාත් නිෂ්පාදන ඉලක්කය	2015/16 මහ		2016 යල		2016/17 මහ		2017 යල		2017/18 මහ		2018 යල	
	හෙක්	මෙ.ටො	හෙක්	මෙ.ටො	හෙක්	මෙ.ටො	හෙක්	මෙ.ටො	හෙක්	මෙ.ටො	හෙක්	මෙ.ටො
	135.5	2349	109	1875	137	2429.5	112	1967	137.5	2492.5	112	2008

දිස්ත්‍රික්කය	2015/16 මහ		2016 යල		2016/17 මහ		2017 යල		2017/18 මහ		2018 යල	
	හෙක්	මෙ.ටො	හෙක්	මෙ.ටො	හෙක්	මෙ.ටො	හෙක්	මෙ.ටො	හෙක්	මෙ.ටො	හෙක්	මෙ.ටො
කෘෂි	30	450	29	435	30	450	30	450	30	450	30	450
එලදායීතාව	15.0		15.0		15.0		15.0		15.0		15.0	

ජ.රා.ලේ.කො	2015/16 මහ		2016 යල		2016/17 මහ		2017 යල		2017/18 මහ		2018 යල	
	හෙක්	මෙ.ටො	හෙක්	මෙ.ටො	හෙක්	මෙ.ටො	හෙක්	මෙ.ටො	හෙක්	මෙ.ටො	හෙක්	මෙ.ටො
වරකාපොල	2	30	2	30	2	30	2	30	2	30	2	30
අරනායක	2	30	2	30	2	30	2	30	2	30	2	30
ගලිගමුව	3	45	3	45	3	45	3	45	3	45	3	45
මාවනැල්ල	3	45	3	45	3	45	3	45	3	45	3	45
රඹුක්කන	2	30	2	30	2	30	2	30	2	30	2	30
දැරණියගල	3	45	3	45	3	45	3	45	3	45	3	45
දෙහිඹව්ව	2	30	2	30	2	30	2	30	2	30	2	30
කෘෂි	3	45	3	45	3	45	3	45	3	45	3	45
රුවන්වැල්ල	4	60	3	45	4	60	4	60	4	60	4	60
යටියන්තොට	2	30	2	30	2	30	2	30	2	30	2	30
බුලත්කොහුපිටිය	4	60	4	60	4	60	4	60	4	60	4	60
එකතුව	30	450	29	435	30	450	30	450	30	450	30	450

**කෑගල්ල දිස්ත්‍රික්කය : බෝගය - මෑ**

පලාත් නිෂ්පාදන ඉලක්කය	2015/16 මහ		2016 යල		2016/17 මහ		2017 යල		2017/18 මහ		2018 යල	
	හෙක්	මෙ.ටො	හෙක්	මෙ.ටො	හෙක්	මෙ.ටො	හෙක්	මෙ.ටො	හෙක්	මෙ.ටො	හෙක්	මෙ.ටො
	366	4955	279	3685	367	4955	290	3795	377	5055	309	3985

දිස්ත්‍රික්කය	2015/16 මහ		2016 යල		2016/17 මහ		2017 යල		2017/18 මහ		2018 යල	
	හෙක්	මෙ.ටො	හෙක්	මෙ.ටො	හෙක්	මෙ.ටො	හෙක්	මෙ.ටො	හෙක්	මෙ.ටො	හෙක්	මෙ.ටො
	කෑගල්ල	110	1100	100	1000	110	1100	111	1110	120	1200	130
එල්දායිනාව	10		10		10		10		10		10	

ප්‍රා.ලේ.කො	2015/16 මහ		2016 යල		2016/17 මහ		2017 යල		2017/18 මහ		2018 යල	
	හෙක්	මෙ.ටො	හෙක්	මෙ.ටො	හෙක්	මෙ.ටො	හෙක්	මෙ.ටො	හෙක්	මෙ.ටො	හෙක්	මෙ.ටො
වරකාපොල	10	100	10	100	10	100	12	120	12	120	15	150
අරනායක	11	110	10	100	11	110	11	110	12	120	15	150
ගලිගමුව	12	120	10	100	12	120	12	120	12	120	15	150
මාවනැල්ල	11	110	10	100	11	110	11	110	12	120	12	120
රඹුක්කන	6	60	5	50	6	60	5	50	6	60	5	50
දැරණියගල	11	110	10	100	11	110	11	110	12	120	15	150
දෙනිඹවිට	5	50	5	50	5	50	5	50	6	60	5	50
කෑගල්ල	11	110	10	100	11	110	11	110	12	120	12	120
රුවන්වැල්ල	11	110	10	100	11	110	11	110	12	120	12	120
යටියන්තොට	11	110	10	100	11	110	11	110	12	120	12	120
බුලත්කොහුපිටිය	11	110	10	100	11	110	11	110	12	120	12	120
එකතුව	110	1100	100	1000	110	1100	111	1110	120	1200	130	1300

**කෘෂි උපකරණ : බෝගය - බණ්ඩක්කා**

පළාත් නිෂ්පාදන ඉලක්කය	2015/16 මහ		2016 යල		2016/17 මහ		2017 යල		2017/18 මහ		2018 යල	
	හෙක්	මෙ.ටො	හෙක්	මෙ.ටො	හෙක්	මෙ.ටො	හෙක්	මෙ.ටො	හෙක්	මෙ.ටො	හෙක්	මෙ.ටො
	402	5530	259	3480	402	5530	268	3570	402	5530	278	3670

දිස්ත්‍රික්කය	2015/16 මහ		2016 යල		2016/17 මහ		2017 යල		2017/18 මහ		2018 යල	
	හෙක්	මෙ.ටො	හෙක්	මෙ.ටො	හෙක්	මෙ.ටො	හෙක්	මෙ.ටො	හෙක්	මෙ.ටො	හෙක්	මෙ.ටො
කෘෂි උපකරණ	100	1000	81	810	100	1000	90	900	100	1000	100	1000
එලදායීතාව	10		10		10		10		10		10	

ප්‍රා.ලේ.කො	2015/16 මහ		2016 යල		2016/17 මහ		2017 යල		2017/18 මහ		2018 යල	
	හෙක්	මෙ.ටො	හෙක්	මෙ.ටො	හෙක්	මෙ.ටො	හෙක්	මෙ.ටො	හෙක්	මෙ.ටො	හෙක්	මෙ.ටො
වරකාපොල	10	100	8	80	10	100	9	90	10	100	10	100
අරනායක	10	100	8	80	10	100	9	90	10	100	10	100
ගලිගමුව	10	100	7	70	10	100	9	90	10	100	10	100
මාවනැල්ල	10	100	7	70	10	100	9	90	10	100	10	100
බුලත්කොහුපිටිය	5	50	7	70	5	50	7	70	5	50	8	80
රඹුක්කන	10	100	7	70	10	100	8	80	10	100	10	100
දැරණියගල	5	50	7	70	5	50	7	70	5	50	7	70
දෙහිඹව්ව	10	100	8	80	10	100	8	80	10	100	8	80
කෘෂි උපකරණ	10	100	7	70	10	100	8	80	10	100	10	100
රුවන්වැල්ල	10	100	8	80	10	100	9	90	10	100	10	100
යටියන්තොට	10	100	7	70	10	100	7	70	10	100	7	70
එකතුව	100	1000	81	810	100	1000	90	900	100	1000	100	1000

**කෑගල්ල දිස්ත්‍රික්කය : බෝගය - වැල් අල**

පලාත් නිෂ්පාදන ඉලක්කය	2016		2017		2018	
	හෙක්	මෙ.ටො	හෙක්	මෙ.ටො	හෙක්	මෙ.ටො
	114	2280	143	2860	165	3300

දිස්ත්‍රික්කය	2016		2017		2018	
	හෙක්	මෙ.ටො	හෙක්	මෙ.ටො	හෙක්	මෙ.ටො
කෑගල්ල	114	2280	143	2860	165	3300
එලදායිතාව	20		20		20	

ප්‍රා.ලේ.කො	2016		2017		2018	
	හෙක්	මෙ.ටො	හෙක්	මෙ.ටො	හෙක්	මෙ.ටො
වරකාපොල	17	340	18	360	20	400
අරනායක	21	420	23	460	25	500
ගලිගමුව	17	340	18	360	20	400
මාවනැල්ල	9	180	10	200	12	240
රඹුක්කන	6	120	7	140	8	160
දැරණියගල	10	200	12	240	15	300
දෙහිඹව්ව	4	80	4	80	6	120
කෑගල්ල	6	120	7	140	8	160
රුවන්වැල්ල	12	240	14	280	16	320
යටියන්කොට	10	200	12	240	15	300
බුලත්කොහුපිටිය	2	40	18	360	20	400
එකතුව	114	2280	143	2860	165	3300



## ආහාර නිෂ්පාදන ජාතික වැඩසටහන 2016-2018 සබරගමුව පළාත

### රත්නපුර දිස්ත්‍රික්කය : බෝගය - වී

පලාත් නිෂ්පාදන ඉලක්කය	2015/16 මහ		2016 යල		2016/17 මහ		2017 යල		2017/18 මහ		2018 යල	
	හෙක්	මෙ.ටො	හෙක්	මෙ.ටො	හෙක්	මෙ.ටො	හෙක්	මෙ.ටො	හෙක්	මෙ.ටො	හෙක්	මෙ.ටො
		48,206	111,604	20,581	94,822	23,150	100,156	21,196	87,561	25,512	101,784	21,708

දිස්ත්‍රික්කය	2015/16 මහ		2016 යල		2016/17 මහ		2017 යල		2017/18 මහ		2018 යල	
	හෙක්	මෙ.ටො	හෙක්	මෙ.ටො	හෙක්	මෙ.ටො	හෙක්	මෙ.ටො	හෙක්	මෙ.ටො	හෙක්	මෙ.ටො
පලාත්	13699	54796	10271	43775	13716	54888	10271	43775	13732	54727	10271	43775
මහවැලි	25,792.1	26,264.9	2,249.7	14,610.8	708	15,227.4	2,249.7	14,375.8	2,383.0	15,251.2	2,249.7	14,398.3
රත්නපුර	39491.1	81060.854	12520.73	58385.839	14424	70115.37	12520.73	58150.775	16115	69978.2	12520.73	58173.27
ඵලදායීතාව	4.0		4.3		4.0		4.3		4.0		4.3	

ප්‍රා.ලේ.කො	2015/16 මහ		2016 යල		2016/17 මහ		2017 යල		2017/18 මහ		2018 යල	
	හෙක්	මෙ.ටො	හෙක්	මෙ.ටො	හෙක්	මෙ.ටො	හෙක්	මෙ.ටො	හෙක්	මෙ.ටො	හෙක්	මෙ.ටො
ඇහැලියගොඩ	902	3608	780	2964	904	3616	780	2964	904	3616	780	2964
කුරුවිට	1561	6244	460	1748	1561	6244	460	1748	1563	6252	460	1748
කිරිඇල්ල	604	2416	133	5054	604	2416	133	5054	606	2424	133	5054
රත්නපුර	488	1952	318	1208	490	1960	318	1208	490	1960	318	1208
ඇලපාන	650	2600	432	1641	650	2600	432	1641	652	2608	432	1641
අයගම	215	860	45	171	217	868	45	171	217	868	45	171
කලවාන	1123	4492	695	2641	1123	4492	695	2641	1125	4275	695	2641
නිවිනිගල	350	1400	300	1140	350	1400	300	1140	352	1408	300	1140
පැල්මඩුල්ල	940	3760	840	3192	942	3768	840	3192	942	3768	840	3192
ඹපනායක	380	1520	375	1625	382	1552	375	1625	382	1552	375	1625
බලංගොඩ	984	3936	873	3317	986	3944	873	3317	988	3952	873	3317
ඉඹිල්පේ	1192	4768	953	3621	1194	4776	953	3621	1196	4784	953	3621
වැලිගේපොල	778	3112	641	2435	778	3112	641	2435	778	3112	641	2435
ගොඩකවෙල	704	2816	674	2561	704	2816	674	2561	704	2816	674	2561
අඹිලිපිටිය	1554	6216	1518	5768	1554	6216	1518	5768	1554	6216	1518	5768
කහවත්ත	330	1320	320	1216	333	1332	320	1216	335	1340	320	1216
කොලොන්න	944	3776	914	3473	944	3776	914	3473	944	3776	914	3473
එකතුව	13699	54796	10271	43775	13716	54888	10271	43775	13732	54727	10271	43775

**රත්නපුර දිස්ත්‍රික්කය : බෝගය - බඩඉරිග**

පලාත් නිෂ්පාදන ඉලක්කය	2015/16 මහ		2016 යල		2016/17 මහ		2017 යල		2017/18 මහ		2018 යල	
	හෙක්	මෙ.ටො	හෙක්	මෙ.ටො	හෙක්	මෙ.ටො	හෙක්	මෙ.ටො	හෙක්	මෙ.ටො	හෙක්	මෙ.ටො
	406.0	2,300.8	231.0	679.5	433.5	1,026.0	245.0	633.0	464.0	1,084.6	310.0	674.1

දිස්ත්‍රික්කය	2015/16 මහ		2016 යල		2016/17 මහ		2017 යල		2017/18 මහ		2018 යල	
	හෙක්	මෙ.ටො	හෙක්	මෙ.ටො	හෙක්	මෙ.ටො	හෙක්	මෙ.ටො	හෙක්	මෙ.ටො	හෙක්	මෙ.ටො
පලාත්	273	546	146	292	285.5	567	159	318	293.0	586.0	162.0	324.0
මහවැලි	53.0	1,594.8	63.0	343.5	53	269.0	63.0	269.0	58.0	272.6	121.0	296.1
රත්නපුර	326	2,141	209	635	338.5	836.0	222.0	587.0	351.0	858.6	283.0	620.1
එලදායිතාව	2		2		2		2		2		2	

ප්‍රා.ලේ.කො	2015/16 මහ		2016 යල		2016/17 මහ		2017 යල		2017/18 මහ		2018 යල	
	හෙක්	මෙ.ටො	හෙක්	මෙ.ටො	හෙක්	මෙ.ටො	හෙක්	මෙ.ටො	හෙක්	මෙ.ටො	හෙක්	මෙ.ටො
කුරුවිට	1	2			1.5	3			2	4		
බලංගොඩ	11	22	13	26	11	22	13	26	12	24	13	26
ඉඹිල්පේ	13	26	13	26	13	26	13	26	13	26	13	26
වැලිගේපොල	35	70	27	54	38	72	27	54	40	80	27	54
ගොඩකවෙල	13	26	2	4	15	30	3	6	17	34	4	8
අඹිලිපිටිය	180	360	75	150	185	370	85	170	185	370	85	170
කොලොන්න	20	40	16	32	22	44	18	36	24	48	20	40
එකතුව	273	546	146	292	285.5	567	159	318	293	586	162	324

**රත්නපුර දිස්ත්‍රික්කය : බෝගය - රටකපු**

පලාත් නිෂ්පාදන ඉලක්කය	2015/16 මහ		2016 යල		2016/17 මහ		2017 යල		2017/18 මහ		2018 යල	
	හෙක්	මෙ.ටො	හෙක්	මෙ.ටො	හෙක්	මෙ.ටො	හෙක්	මෙ.ටො	හෙක්	මෙ.ටො	හෙක්	මෙ.ටො
	<b>433.0</b>	<b>792.3</b>	<b>337.0</b>	<b>730.6</b>	<b>448.0</b>	<b>896.0</b>	<b>399.0</b>	<b>798.0</b>	<b>516.0</b>	<b>1,032.0</b>	<b>382.0</b>	<b>791.0</b>

දිස්ත්‍රික්කය	2015/16 මහ		2016 යල		2016/17 මහ		2017 යල		2017/18 මහ		2018 යල	
	හෙක්	මෙ.ටො	හෙක්	මෙ.ටො	හෙක්	මෙ.ටො	හෙක්	මෙ.ටො	හෙක්	මෙ.ටො	හෙක්	මෙ.ටො
පලාත්	390	780	328	657	433	866	365	730	501	1002	373	773
මහවැලි	43.0	12.3	9.0	0	15.0	30.0	9.0	18.0	15.0	30.0	9.0	18.0
රත්නපුර	433.0	792.3	337.0	657.0	448.0	896.0	399.0	798.0	516.0	1,032.0	382.0	791.0
එලදායිතාව	2		2		2		2		2		2	

ප්‍රා.ලේ.කො	2015/16 මහ		2016 යල		2016/17 මහ		2017 යල		2017/18 මහ		2018 යල	
	හෙක්	මෙ.ටො	හෙක්	මෙ.ටො	හෙක්	මෙ.ටො	හෙක්	මෙ.ටො	හෙක්	මෙ.ටො	හෙක්	මෙ.ටො
බලංගොඩ	29	58	17	35	40	80	38	76	50	100	40	80
වැලිගේපොල	112	224	130	260	115	230	135	270	120	240	140	280
ගොඩකවෙල	2	4			3	6			4	8		
ඇඹිලිපිටිය	225	450	165	330	250	500	175	350	300	600	175	350
කොලොන්න	22	44	16	32	25	50	17	34	27	54	18	63
එකතුව	390	780	328	657	433	866	365	730	501	1002	373	773

**රත්නපුර දිස්ත්‍රික්කය : බෝගය - මුං ඇට**

පළාත් නිෂ්පාදන ඉලක්කය	2015/16 මහ		2016 යල		තුන්වන කන්නය		2016/17 මහ		2017 යල		තුන්වන කන්නය		2017/18 මහ		2018 යල		තුන්වන කන්නය	
	හෙක්	මෙ.ටො	හෙක්	මෙ.ටො	හෙක්	මෙ.ටො	හෙක්	මෙ.ටො	හෙක්	මෙ.ටො	හෙක්	මෙ.ටො	හෙක්	මෙ.ටො	හෙක්	මෙ.ටො	හෙක්	මෙ.ටො
	446.0	683.8	286.0	414.1	153.0	104.0	487.0	446.0	291.0	285.0	147.0	118.0	430.0	553.0	310.5	305.2	172.0	138.0

දිස්ත්‍රික්කය	2015/16 මහ		2016 යල		තුන්වන කන්නය		2016/17 මහ		2017 යල		තුන්වන කන්නය		2017/18 මහ		2018 යල		තුන්වන කන්නය	
	හෙක්	මෙ.ටො	හෙක්	මෙ.ටො	හෙක්	මෙ.ටො	හෙක්	මෙ.ටො	හෙක්	මෙ.ටො	හෙක්	මෙ.ටො	හෙක්	මෙ.ටො	හෙක්	මෙ.ටො	හෙක්	මෙ.ටො
පළාත්	385	307.8	209	166.4	153	104	399	319.2	209	167.2	147	117.6	420	336	220	176	172	137.6
මහවැලි	41	355.8	60	233.1			65.0	104.0	60.0	96.0			65.0	104.0	64.5	103.2		
රත්නපුර	426.0	663.8	269.0	397.1	153.0	104.0	464.0	423.0	269.0	263.0	147.0	118.0	401.0	524.0	284.5	279.2	172.0	138.0
එලදායීතාව	0.8		0.8		0.7		0.8		0.8		0.8		1.3		0.8		0.8	

ප්‍රා.ලේ.කො	2015/16 මහ		2016 යල		තුන්වන කන්නය		2016/17 මහ		2017 යල		තුන්වන කන්නය		2017/18 මහ		2018 යල		තුන්වන කන්නය	
	හෙක්	මෙ.ටො	හෙක්	මෙ.ටො	හෙක්	මෙ.ටො	හෙක්	මෙ.ටො	හෙක්	මෙ.ටො	හෙක්	මෙ.ටො	හෙක්	මෙ.ටො	හෙක්	මෙ.ටො	හෙක්	මෙ.ටො
නිවිතිගල	1	0.8	2	1.6			1	0.8	2	1.6			1	0.8	2	1.6		
ඔපනායක	1	0.8					1	0.8					2	1.6				
බලංගොඩ	15	12	9	6.4	70	47.2	17	13.6	10	8	65	52	20	16	12	9.6	70	56
ඉඹිල්පේ	2	1.6	2	1.6			2	1.6	1	0.8			2	1.6	1	0.8		
වැලිගේපොල	90	72	77	61.6	20	9.6	95	76	80	64	15	12	100	80	85	68	20	16
ගොඩකවෙල	12	9.6	8	6.4	1	0.8	13	10.4			2	1.6	15	12			4	3.2
ඇඹිලිපිටිය	240	192	95	76	50	36.8	245	196	98	78.4	50	40	250	200	100	80	60	48
කොලොන්න	24	19	16	12.8	12	9.6	25	20	18	14.4	15	12	30	24	20	16	18	14.4
එකතුව	385	307.8	209	166.4	153	104	399	319.2	209	167.2	147	117.6	420	336	220	176	172	137.6

**රත්නපුර දිස්ත්‍රික්කය : බෝගය - ලොකු ලෑණු**

පලාත් නිෂ්පාදන ඉලක්කය	2015/16 මහ		2016 යල		2016/17 මහ		2017 යල		2017/18 මහ		2018 යල	
	හෙක්	මෙ.ටො	හෙක්	මෙ.ටො	හෙක්	මෙ.ටො	හෙක්	මෙ.ටො	හෙක්	මෙ.ටො	හෙක්	මෙ.ටො
	18.0	198.4	21.6	204.4	20.0	257.4	21.0	267.9	23.0	297.0	24.5	313.0

දිස්ත්‍රික්කය	2015/16 මහ		2016 යල		2016/17 මහ		2017 යල		2017/18 මහ		2018 යල	
	හෙක්	මෙ.ටො	හෙක්	මෙ.ටො	හෙක්	මෙ.ටො	හෙක්	මෙ.ටො	හෙක්	මෙ.ටො	හෙක්	මෙ.ටො
	පලාත්	15	180	15.6	186	17	204	18	214.5	20	240	21.5
මහවැලි	3.0	18.4	6.0	18	3.0	53.4	3.0	53.4	3.0	57.0	3.0	57.0
රත්නපුර	18.0	198.4	21.6	204.4	20.0	257.4	21.0	267.9	23.0	297.0	24.5	313.0
එලදායිතාව	11.0		9.5		12.9		12.8		12.9		12.8	

ප්‍රා.ලේ.කො	2015/16 මහ		2016 යල		2016/17 මහ		2017 යල		2017/18 මහ		2018 යල	
	හෙක්	මෙ.ටො	හෙක්	මෙ.ටො	හෙක්	මෙ.ටො	හෙක්	මෙ.ටො	හෙක්	මෙ.ටො	හෙක්	මෙ.ටො
	බලංගොඩ	7.5	90	6.5	78	8	96	7	84	9	108	8
වැලිගේපොල	2.5	30	2.5	30	3	36	3	36	4	48	4	48
අඹිලිපිටිය	5	60	5	60	6	72	6	72	7	84	7	84
කොලොන්න			1.6	18			2	22.5			2.5	28
එකතුව	15	180	15.6	186	17	204	18	214.5	20	240	21.5	256

**රත්නපුර දිස්ත්‍රික්කය : බෝගය - තල**

පලාත් නිෂ්පාදන ඉලක්කය	2015/16 මහ		2016 යල		2016/17 මහ		2017 යල		2017/18 මහ		2018 යල	
	හෙක්	මෙ.ටො	හෙක්	මෙ.ටො	හෙක්	මෙ.ටො	හෙක්	මෙ.ටො	හෙක්	මෙ.ටො	හෙක්	මෙ.ටො
	40	12	95	108	43	31	150	112	46	32	155	115

දිස්ත්‍රික්කය	2015/16 මහ		2016 යල		2016/17 මහ		2017 යල		2017/18 මහ		2018 යල	
	හෙක්	මෙ.ටො	හෙක්	මෙ.ටො	හෙක්	මෙ.ටො	හෙක්	මෙ.ටො	හෙක්	මෙ.ටො	හෙක්	මෙ.ටො
රත්නපුර	40	11.9	145	102	43	30.1	153	107.1	46	32.3	157	109.9
එලදායිතාව	0.3		1.1		0.7		0.7		0.7		0.7	

ප්‍රා.ලේ.කො	2015/16 මහ		2016 යල		2016/17 මහ		2017 යල		2017/18 මහ		2018 යල	
	හෙක්	මෙ.ටො	හෙක්	මෙ.ටො	හෙක්	මෙ.ටො	හෙක්	මෙ.ටො	හෙක්	මෙ.ටො	හෙක්	මෙ.ටො
බලංගොඩ	1	0.7	12.8	9	2	1.4	13	9.1	3	2.2	14	9.8
වැලිගේපොල	15	10.5	40	28	16	11.2	42	29.4	17	11.9	43	30.1
අඹිලිපිටිය	24	0.7	92.2	65	25	17.5	98	68.6	26	18.2	100	70
එකතුව	40	11.9	145	102	43	30.1	153	107.1	46	32.3	157	109.9

**රත්නපුර දිස්ත්‍රික්කය : බෝගය - කවිපි**

පළාත් නිෂ්පාදන ඉලක්කය	2015/16 මහ		2016 යල		2016/17 මහ		2017 යල		2017/18 මහ		2018 යල	
	හෙක්	මේ.ටො	හෙක්	මේ.ටො	හෙක්	මේ.ටො	හෙක්	මේ.ටො	හෙක්	මේ.ටො	හෙක්	මේ.ටො
	254	321	145	209	278	281	139	139	286	292	143	146

දිස්ත්‍රික්කය	2015/16 මහ		2016 යල		2016/17 මහ		2017 යල		2017/18 මහ		2018 යල	
	හෙක්	මේ.ටො	හෙක්	මේ.ටො	හෙක්	මේ.ටො	හෙක්	මේ.ටො	හෙක්	මේ.ටො	හෙක්	මේ.ටො
පළාත්	241	241	117	117	248	248	122	122	256	256	128	128
මහවැලි	13	79.7	28	92	30.0	33.0	17.0	16.5	30.0	36.0	15.0	18.0
රත්නපුර	<b>254</b>	<b>321</b>	<b>145</b>	<b>209</b>	<b>278</b>	<b>281</b>	<b>139</b>	<b>139</b>	<b>286</b>	<b>292</b>	<b>143</b>	<b>146</b>
ඵලදායීතාව	1.3		1.4		1.0		1.0		1.0		1.0	

ප්‍රා.ලේ.කො	2015/16 මහ		2016 යල		2016/17 මහ		2017 යල		2017/18 මහ		2018 යල	
	හෙක්	මේ.ටො	හෙක්	මේ.ටො	හෙක්	මේ.ටො	හෙක්	මේ.ටො	හෙක්	මේ.ටො	හෙක්	මේ.ටො
බලංගොඩ	3	3	2.4	2.4	5	5	5	5	7	7	7	7
වැලිගේපොල	22	22	28	28	25	25	30	30	27	27	32	32
ගොඩකවෙල	4	4			5	5			7	7		
අඹිලිපිටිය	200	200	77	77	200	200	77	77	200	200	77	77
කොලොන්න	12	12	9.6	9.6	13	13	10	10	15	15	12	12
එකතුව	<b>241</b>	<b>241</b>	<b>117</b>	<b>117</b>	<b>248</b>	<b>248</b>	<b>122</b>	<b>122</b>	<b>256</b>	<b>256</b>	<b>128</b>	<b>128</b>

**රත්නපුර දිස්ත්‍රික්කය : බෝගය - කුරක්කන්**

පලාත් නිෂ්පාදන ඉලක්කය	2015/16 මහ		2016 යල		2016/17 මහ		2017 යල		2017/18 මහ		2018 යල	
	හෙක්	මෙ.ටො	හෙක්	මෙ.ටො	හෙක්	මෙ.ටො	හෙක්	මෙ.ටො	හෙක්	මෙ.ටො	හෙක්	මෙ.ටො
	224	293.7	97	131.4	251.0	290.5	105.0	131.0	254.0	313.5	80.0	101.0

දිස්ත්‍රික්කය	2015/16 මහ		2016 යල		2016/17 මහ		2017 යල		2017/18 මහ		2018 යල	
	හෙක්	මෙ.ටො	හෙක්	මෙ.ටො	හෙක්	මෙ.ටො	හෙක්	මෙ.ටො	හෙක්	මෙ.ටො	හෙක්	මෙ.ටො
	පලාත්	219	263	94	113	232.0	278	101.0	121.0	247	296	76
මහවැලි	5	30.7	3	18.4	19.0	12.5	4.0	10.0	7.0	17.5	4.0	10.0
රත්නපුර	224	293.7	97	131.4	251.0	290.5	105.0	131.0	254.0	313.5	80.0	101.0
එලදායිතාව	1.2		1.2		1.2		1.2		1.2		1.2	

ප්‍රා.ලේ.කො	2015/16 මහ		2016 යල		2016/17 මහ		2017 යල		2017/18 මහ		2018 යල	
	හෙක්	මෙ.ටො	හෙක්	මෙ.ටො	හෙක්	මෙ.ටො	හෙක්	මෙ.ටො	හෙක්	මෙ.ටො	හෙක්	මෙ.ටො
	කුරුවිට	1	1.2									
බලංගොඩ	3	3.6			5	6			7	8.4		
ඉඹුල්පේ	1	1.2	1	1.2	1	1.2	1	1.2	1	1.2	1	1.2
වැලිගේපොල	70	84	65	78	75	90	70	84	80	96	75	90
ගොඩකවෙල	2	2.6			3	3.6			4	4.8		
අඹිලිපිටිය	130	156	28	33.6	135	162	30	36	140	168	32	38.4
කොලොන්න	12	14.4			13	15.6			15	18		
එකතුව	219	263	94	112.8	232	278.4	101	121.2	247	296.4	108	129.6



**රත්නපුර දිස්ත්‍රික්කය : බෝගය - මිරිස්**

පලාත් නිෂ්පාදන ඉලක්කය	2015/16 මහ		2016 යල		2016/17 මහ		2017 යල		2017/18 මහ		2018 යල	
	හෙක්	මෙ.ටො	හෙක්	මෙ.ටො	හෙක්	මෙ.ටො	හෙක්	මෙ.ටො	හෙක්	මෙ.ටො	හෙක්	මෙ.ටො
	162.0	2,243.1	144.0	1,601.5	181.0	2,300.4	153.0	1,846.6	202.0	2,497.0	184.0	1,958.0

දිස්ත්‍රික්කය	2015/16 මහ		2016 යල		2016/17 මහ		2017 යල		2017/18 මහ		2018 යල	
	හෙක්	මෙ.ටො	හෙක්	මෙ.ටො	හෙක්	මෙ.ටො	හෙක්	මෙ.ටො	හෙක්	මෙ.ටො	හෙක්	මෙ.ටො
පලාත්	117	1755	89	1125	124	1860	94	1410	131	1963	98	1470
මහවැලි	16	98.1	19	116.5	16.0	30.4	19.0	36.6	22.0	44.0	41.0	38.0
<b>රත්නපුර</b>	<b>133</b>	<b>1853.1</b>	<b>108</b>	<b>1241.5</b>	<b>140</b>	<b>1890.4</b>	<b>113</b>	<b>1446.6</b>	<b>153</b>	<b>2007</b>	<b>139</b>	<b>1508</b>
එලදායිතාව	13.9		11.5		13.5		12.8		13.1		10.8	

ප්‍රා.ලේ.කො	2015/16 මහ		2016 යල		2016/17 මහ		2017 යල		2017/18 මහ		2018 යල	
	හෙක්	මෙ.ටො	හෙක්	මෙ.ටො	හෙක්	මෙ.ටො	හෙක්	මෙ.ටො	හෙක්	මෙ.ටො	හෙක්	මෙ.ටො
කුරුවිට	1	15	1	15	1	15	1	15	1	15	1	15
කිරිඇල්ල	1	15	3	45	1	15	3	45	1	15	2	30
ඇලපාන	1	15			1	15			1	15		
අයගම	3	45	2	30	3	45	2	30	3	45	2	30
කලවාන	1	15	1	15	1	15	1	15	1	15	1	15
පැල්මඩුල්ල	2	30	1	15	2	30	1	15	2	30	1	15
බලංගොඩ	28	420	14	210	30	450	15	225	32	480	16	240
ඉඹිල්පේ	13	195	10	150	14	210	11	165	15	223	12	180
වැලිගේපොල	9	135	8	110	10	150	9	135	11	165	10	150
ගොඩකවෙල	3	45	3	45	3	45	3	45	3	45	3	45
ඇඹිලිපිටිය	35	525	28	420	36	540	29	435	37	555	30	450
කොලොන්න	20	300	18	70	22	330	19	285	24	360	20	300
<b>එකතුව</b>	<b>117</b>	<b>1755</b>	<b>89</b>	<b>1125</b>	<b>124</b>	<b>1860</b>	<b>94</b>	<b>1410</b>	<b>131</b>	<b>1963</b>	<b>98</b>	<b>1470</b>

**රත්නපුර දිස්ත්‍රික්කය : බෝගය - කෙසෙල්**

පලාත් නිෂ්පාදන ඉලක්කය	2016		2017		2018		පවතින වගාව	
	හෙක්	මෙ.ටො	හෙක්	මෙ.ටො	හෙක්	මෙ.ටො	හෙක්	මෙ.ටො
	363	0	243	3,506	235	5,575	3,600	21,600

දිස්ත්‍රික්කය	2016		2017		2018		පවතින වගාව	
	හෙක්	මෙ.ටො	හෙක්	මෙ.ටො	හෙක්	මෙ.ටො	හෙක්	මෙ.ටො
රත්නපුර	332.6	0	198.5	3326	190.5	5311	0	0
එලදායිතාව	0		14.45773196		23.77398721		6	

ප්‍රා.ලේ.කො	2016		2017		2018		පවතින වගාව	
	හෙක්	මෙ.ටො	හෙක්	මෙ.ටො	හෙක්	මෙ.ටො	හෙක්	මෙ.ටො
ඇඟලියගොඩ	2		2	20	1	40		
කුරුවිට	29		20	290	10	490		
කිරිඇල්ල	5		2	50	5	70		
රත්නපුර	13		5	130	5	180		
ඇලපාන	2.6		1	26	1	36		
අයගම	6		2	60	2	80		
කලවාන	6.5		3	65	3	95		
නිවිතිගල	3		0.5	30	0.5	35		
පැල්මඩුල්ල	24		10	240	10	340		
ඔපනායක	5		2	50	2	70		
බලංගොඩ	20.5		8	205	8	285		
ඉඹුල්පේ	4.5		5	45	5	95		
වැලිගේපොල	50		20	500	20	700		
ගොඩකවෙල	27		12	270	12	390		
ඇඹිලිපිටිය	82		75	820	75	1570		
කහවත්ත	2.5		1	25	1	35		
කොලොන්න	50		30	500	30	800		
එකතුව	332.6	0	198.5	3326	190.5	5311	0	0

**රත්නපුර දිස්ත්‍රික්කය : බෝගය - රඹුටන්**

පලාත් නිෂ්පාදන ඉලක්කය	2016		2017		2018		පවතින වගාව	
	හෙක්	මෙ.ටො	හෙක්	මෙ.ටො	හෙක්	මෙ.ටො	හෙක්	මෙ.ටො
	62		39		42		1,500	27,240

දිස්ත්‍රික්කය	2016		2017		2018		පවතින වගාව	
	හෙක්	මෙ.ටො	හෙක්	මෙ.ටො	හෙක්	මෙ.ටො	හෙක්	මෙ.ටො
රත්නපුර	45		21.5		21			

ප්‍රා.ලේ.කො	2016		2017		2018		පවතින වගාව	
	හෙක්	මෙ.ටො	හෙක්	මෙ.ටො	හෙක්	මෙ.ටො	හෙක්	මෙ.ටො
ඇහැලියගොඩ	7		5		2			
කුරුවිට	8.5		5		3			
කිරිඇල්ල	1.3		1		1			
රත්නපුර	4.5		2		2			
ඇලපාන	2		1		1			
අයගම	3		1		2			
කලවාන	6		2		4			
නිවිතිගල	3		1		1			
පැල්මඩුල්ල	4		1		1.5			
ඔපනායක	1		0.5		0.5			
බලංගොඩ	0.5		0	0	0	0		
ඉඹුල්පේ	0.3							
වැලිගේපොල	1		1		1			
ගොඩකවෙල	1				1			
ඇඹිලිපිටිය	0.2							
කහවත්ත	0.7							
කොලොන්න	1		1		1			
එකතුව	45		21.5		21			

**රත්නපුර දිස්ත්‍රික්කය : බෝගය - පැපොල්**

පලාත් නිෂ්පාදන ඉලක්කය	2016		2017		2018		පවතින වගාව	
	හෙක්	මෙ.ටො	හෙක්	මෙ.ටො	හෙක්	මෙ.ටො	හෙක්	මෙ.ටො
	52		28	312	28	480	496	2,290

දිස්ත්‍රික්කය	2016		2017		2018		පවතින වගාව	
	හෙක්	මෙ.ටො	හෙක්	මෙ.ටො	හෙක්	මෙ.ටො	හෙක්	මෙ.ටො
	රත්නපුර	52	0	34	306	34	474	0

ප්‍රා.ලේ.කො	2016		2017		2018		පවතින වගාව	
	හෙක්	මෙ.ටො	හෙක්	මෙ.ටො	හෙක්	මෙ.ටො	හෙක්	මෙ.ටො
	ඇඟලියගොඩ	1		6		6		0
කුරුවිට	0	0	0	0	0	0	0	0
කිරිඇල්ල	0.6	0	0	0	0	3.6	0	0
රත්නපුර	0.9	0	0	5.4		5.4	0	0
ඇලපාන	0	0	0	0	0	0	0	0
අයගම	0	0	0	0	0	0	0	0
කලවාන	0	0	0	0	0	0	0	0
නිව්තිගල	1			6		6	0	0
පැල්මඩුල්ල	2.5			15		15	0	0
ඔපනායක	0	0	0	0	0	0	0	0
බලංගොඩ	1			6		6	0	0
ඉඹුල්පේ	2.5		0.5	15	0.5	18	0	0
වැලිගේපොල	6.5		5	39	5	69	0	0
ගොඩකවෙල	3.5		2	21	2	33	0	0
අඹිලිපිටිය	31		20	186	20	306	0	0
කහවත්ත							0	0
කොලොන්න	1.5		0.5	9	0.5	12	0	0
එකතුව	52	0	34	306	34	474	0	0

**රත්නපුර දිස්ත්‍රික්කය : බෝගය - වැල්දොඩම්**

පලාත් නිෂ්පාදන ඉලක්කය	2016		2017		2018		පවතින වගාව	
	හෙක්	මෙ.ටො	හෙක්	මෙ.ටො	හෙක්	මෙ.ටො	හෙක්	මෙ.ටො
	2,016		2,017	0	2,018	0	0	0

දිස්ත්‍රික්කය	2016		2017		2018		පවතින වගාව	
	හෙක්	මෙ.ටො	හෙක්	මෙ.ටො	හෙක්	මෙ.ටො	හෙක්	මෙ.ටො
රත්නපුර	36		18	360	17	540	59	708
එලදායිතාව	0		20		31.76470588		12	

ප්‍රා.ලේ.කො	2016		2017		2018		දැනට පවතින වගාව බිම්	
	හෙක්	මෙ.ටො	හෙක්	මෙ.ටො	හෙක්	මෙ.ටො	හෙක්	මෙ.ටො
ඇඟලියගොඩ	1	0	0	0	0	0	0	0
කුරුවිට	0	0	0	0	0	0	0	0
කිරිඇල්ල	0	0	0	0	0	0	0	0
රත්නපුර	0	0	0	0	0	0	0	0
ඇලපාන	0	0	0	0	0	0	0	0
අයගම	0	0	0	0	0	0	0	0
කලවාන	2.5			25		25	0	0
නිවිතිගල	2		1	20		30	0	0
පැල්මඩුල්ල	1			10		10	0	0
ඹපනායක	0	0	0	0	0	0	0	0
බලංගොඩ	18		10	180	10	280	0	0
ඉඹුල්පේ	1.5		0.5	15	0.5	20	0	0
වැලිගේපොල	3		1	30	1	40	0	0
ගොඩකවෙල	0	0	0	0	0	0	0	0
අඹිලිපිටිය	7		5	70	5	120	0	0
කභවත්ත	0	0	0	0	0	0	0	0
කොලොන්න	1		0.5	10	0.5	15	0	0
එකතුව	36	0	18	360	17	540	0	0

**රත්නපුර දිස්ත්‍රික්කය : බෝගය - දුරයන්**

පලාත් නිෂ්පාදන ඉලක්කය	2016		2017		2018		පවතින වගාව	
	හෙක්	මෙ.ටො	හෙක්	මෙ.ටො	හෙක්	මෙ.ටො	හෙක්	මෙ.ටො
	94	0	80	0	91	0	48	360

දිස්ත්‍රික්කය	2016		2017		2018		පවතින වගාව	
	හෙක්	මෙ.ටො	හෙක්	මෙ.ටො	හෙක්	මෙ.ටො	හෙක්	මෙ.ටො
	රත්නපුර	47		20.5		22.5		0
එලදායිතාව	0		0		0		7.5	

ප්‍රා.ලේ.කො	2016		2017		2018		දැනට පවතින වගාව	
	හෙක්	මෙ.ටො	හෙක්	මෙ.ටො	හෙක්	මෙ.ටො	හෙක්	මෙ.ටො
	ඇහැලියගොඩ	8		4		2		0
කුරුවිට	8		2		5		0	0
කිරිඇල්ල	2		1		1		0	0
රත්නපුර	5.5		2		2		0	0
ඇලපාන	1				1		0	0
අයගම	3		2		2		0	0
කලවාන	5		3		3		0	0
නිව්තිගල	1.5		1		1		0	0
පැල්මඩුල්ල	10		4		4		0	0
ඔපනායක	0.5		1		0.5		0	0
බලංගොඩ	0.5						0	0
ඉඹිල්පේ	0	0	0	0	0	0	0	0
වැලිගේපොල	1		0.5		1		0	0
ගොඩකවෙල	1						0	0
ඇඹිලිපිටිය	0	0	0	0	0	0	0	0
කහවත්ත	0	0	0	0	0	0	0	0
කොලොන්න	0	0	0	0	0	0	0	0
එකතුව	47		20.5		22.5		0	0

**රත්නපුර දිස්ත්‍රික්කය : බෝගය - අන්තාසි**

පලාත් නිෂ්පාදන ඉලක්කය	2016		2017		2018		පවතින වගාව	
	හෙක්	මෙ.ටො	හෙක්	මෙ.ටො	හෙක්	මෙ.ටො	හෙක්	මෙ.ටො
	2,016	0	2,017	0	2,018	0	0	0

දිස්ත්‍රික්කය	2016		2017		2018		පවතින වගාව	
	හෙක්	මෙ.ටො	හෙක්	මෙ.ටො	හෙක්	මෙ.ටො	හෙක්	මෙ.ටො
රත්නපුර	40	0	16.7	400	16.7	567	0	0

ප්‍රා.ලේ.කො	2016		2017		2018		දැනට පවතින වගාව	
	හෙක්	මෙ.ටො	හෙක්	මෙ.ටො	හෙක්	මෙ.ටො	හෙක්	මෙ.ටො
ඇඟලියගොඩ	5		3	50	3	80		
කුරුවිට	1		1	10	1	20		
කිරිඇල්ල	0.1		0.2	1	0.2	3		
රත්නපුර	1.5		1	15	1	25		
ඇලපාන								
අයගම	1		0.5	10	0.5	15		
කලවාන	4		2	40	2	60		
නිව්තිගල	0.9		0.5	9	0.5	14		
පැල්මඩුල්ල	1		1	10	1	20		
ඔපනායක	2			20		20		
බලංගොඩ	2.3			23		23		
ඉඹිල්පේ	0.2			2		2		
වැලිගේපොල	5.5		2	55	2	75		
ගොඩකවෙල	2.5		0.5	25	0.5	30		
ඇඹිලිපිටිය	12.5		5	125	5	175		
කහවත්ත								
කොලොන්න	0.5			5		5		
එකතුව	40	0	16.7	400	16.7	567		

**රත්නපුර දිස්ත්‍රික්කය : බෝගය - අඹ**

පලාත් නිෂ්පාදන ඉලක්කය	2016		2017		2018		පවතින වගාව	
	හෙක්	මෙ.ටො	හෙක්	මෙ.ටො	හෙක්	මෙ.ටො	හෙක්	මෙ.ටො
	62		25		31			

පලාත් නිෂ්පාදන ඉලක්කය	2016		2017		2018		පවතින වගාව	
	හෙක්	මෙ.ටො	හෙක්	මෙ.ටො	හෙක්	මෙ.ටො	හෙක්	මෙ.ටො
රත්නපුර	61.5		24.5		31			

ප්‍රා.ලේ.කො	2016		2017		2018		දැනට පවතින වගාව	
	හෙක්	මෙ.ටො	හෙක්	මෙ.ටො	හෙක්	මෙ.ටො	හෙක්	මෙ.ටො
ඇඟුලියගොඩ	2		0		0			
කුරුවිට			0		0			
කිරිඇල්ල	0.1		0		0			
රත්නපුර	4.5		0		0			
ඇලපාන	1		0		0			
අයගම	1		0		0			
කලවාන	4		0		0			
නිවිතිගල	1.5		0		0.5			
පැල්මඩුල්ල	3.5		1		1			
ඔපනායක	1		1		1			
බලංගොඩ	7		5		5			
ඉඹිල්පේ	2.5		1		2			
වැලිගේපොල	10		5		8			
ගොඩකවෙල	1.5		0.5		0.5			
ඇඹිලිපිටිය	20.1		10		12			
කහවත්ත	0.5							
කොලොන්න	1.3		1		1			
එකතුව	61.5	0	24.5	0	31	0		



**රත්නපුර දිස්ත්‍රික්කය : බෝගය - දොඩම්**

පලාත් නිෂ්පාදන ඉලක්කය	2016		2017		2018		පවතින වගාව	
	හෙක්	මෙ.ටො	හෙක්	මෙ.ටො	හෙක්	මෙ.ටො	හෙක්	මෙ.ටො
	18		10		10			

පලාත් නිෂ්පාදන ඉලක්කය	2016		2017		2018		පවතින වගාව	
	හෙක්	මෙ.ටො	හෙක්	මෙ.ටො	හෙක්	මෙ.ටො	හෙක්	මෙ.ටො
රත්නපුර	18		10		10			

ප්‍රා.ලේ.කො	2016		2017		2018		දැනට පවතින වගාව බිම්	
	හෙක්	මෙ.ටො	හෙක්	මෙ.ටො	හෙක්	මෙ.ටො	හෙක්	මෙ.ටො
ඇඟලියගොඩ	0	0	0	0	0	0	0	0
කුරුවිට	0	0	0	0	0	0	0	0
කිරිඇල්ල	0	0	0	0	0	0	0	0
රත්නපුර	1.5		0.5		0.5			
ඇලපාන	0	0	0	0	0	0	0	0
අයගම	0.5							
කලවාන	0	0	0	0	0	0	0	0
නිවිතිගල	0.5							
පැල්මඩුල්ල	4.3		1		1.5			
ඹපනායක	0	0	0	0	0	0	0	0
බලංගොඩ	4.5		3		3			
ඉඹිල්පේ	1.5		1		1			
වැලිගේපොල	1.7		1.5		1.5			
ගොඩකවෙල	0	0	0	0	0	0	0	0
ඇඹිලිපිටිය	3		2.5		2			
කහවත්ත	0	0	0	0	0	0	0	0
කොලොන්න	0.5		0.5		0.5			
එකතුව	18	0	10	0	10			

**රත්නපුර දිස්ත්‍රික්කය : බෝගය - දෙවමි**

පලාත් නිෂ්පාදන ඉලක්කය	2016		2017		2018		පවතින වගාව	
	හෙක්	මෙ.ටො	හෙක්	මෙ.ටො	හෙක්	මෙ.ටො	හෙක්	මෙ.ටො
	4.5		2		2			

පලාත් නිෂ්පාදන ඉලක්කය	2016		2017		2018		පවතින වගාව	
	හෙක්	මෙ.ටො	හෙක්	මෙ.ටො	හෙක්	මෙ.ටො	හෙක්	මෙ.ටො
රත්නපුර	4.50		2.00		2.1			

ප්‍රා.ලේ.කො	2016		2017		2018		දැනට පවතින වගාව බිම්	
	හෙක්	මෙ.ටො	හෙක්	මෙ.ටො	හෙක්	මෙ.ටො	හෙක්	මෙ.ටො
බලංගොඩ	2		1		1			
ඇඹිලිපිටිය	2.5		1		1			
ඉඹුල්පෙ					0.1			
එකතුව	4.50		2.00		2.1			

**රත්නපුර දිස්ත්‍රික්කය : බෝගය - බෝංචි**

පළාත් නිෂ්පාදන ඉලක්කය	2015/16 මහ		2016 යල		2016/17 මහ		2017 යල		2017/18 මහ		2018 යල	
	හෙක්	මෙ.ටො	හෙක්	මෙ.ටො	හෙක්	මෙ.ටො	හෙක්	මෙ.ටො	හෙක්	මෙ.ටො	හෙක්	මෙ.ටො
	422	4704	409	4608	427	4947.5	424	4910	432	5196	423	5114

දිස්ත්‍රික්කය	2015/16 මහ		2016 යල		2016/17 මහ		2017 යල		2017/18 මහ		2018 යල	
	හෙක්	මෙ.ටො	හෙක්	මෙ.ටො	හෙක්	මෙ.ටො	හෙක්	මෙ.ටො	හෙක්	මෙ.ටො	හෙක්	මෙ.ටො
රත්නපුර	362	4344	359	4308	367	4587.5	364	4550	372	4836	369	4797
එලදායිතාව	12.0		12.0		12.5		12.5		13.0		13.0	

ප්‍රා.ලේ.කො	2015/16 මහ		2016 යල		2016/17 මහ		2017 යල		2017/18 මහ		2018 යල	
	හෙක්	මෙ.ටො	හෙක්	මෙ.ටො	හෙක්	මෙ.ටො	හෙක්	මෙ.ටො	හෙක්	මෙ.ටො	හෙක්	මෙ.ටො
කලවාන	2	24	1	12	2	25	1	12.5	2	26	1	13
නිවිනිගල	1	12	1	12	1	12.5	1	12.5	1	13	1	13
ඔපනායක	5	60	4	48	5	62.5	4	50	5	65	4	52
බලංගොඩ	183	2196	155	1860	185	2312.5	157	1962.5	187	2431	159	2067
ඉඹුල්පේ	65	780	70	840	65	812.5	70	875	67	871	72	936
වැලිගේපොල	75	900	106	1272	78	975	109	1362.5	79	1027	109	1417
ගොඩකවෙල	8	96	8	96	8	100	8	100	8	104	8	104
ඇඹිලිපිටිය	0.5	6		0	0.5	6.25		0	0.5	6.5		0
කොලොන්න	22.5	270	14	168	22.5	281.25	14	175	22.5	292.5	15	195
එකතුව	362	4344	359	4308	367	4587.5	364	4550	372	4836	369	4797

**රත්නපුර දිස්ත්‍රික්කය : බෝගය - බීට් රූට්**

පළාත් නිෂ්පාදන ඉලක්කය	2015/16 මහ		2016 යල		2016/17 මහ		2017 යල		2017/18 මහ		2018 යල	
	හෙක්	මෙ.ටො	හෙක්	මෙ.ටො	හෙක්	මෙ.ටො	හෙක්	මෙ.ටො	හෙක්	මෙ.ටො	හෙක්	මෙ.ටො
	7	84	5.5	66	9	117	7	91	8	112	6.5	91

දිස්ත්‍රික්කය	2015/16 මහ		2016 යල		2016/17 මහ		2017 යල		2017/18 මහ		2018 යල	
	හෙක්	මෙ.ටො	හෙක්	මෙ.ටො	හෙක්	මෙ.ටො	හෙක්	මෙ.ටො	හෙක්	මෙ.ටො	හෙක්	මෙ.ටො
රත්නපුර	7	84	5.5	66	9	117	7	91	10	140	7	94
එලදායිතාව	12.0		12.0		13.0		13.0		13.3		13.4	

ප්‍රා.ලේ.කො	2015/16 මහ		2016 යල		2016/17 මහ		2017 යල		2017/18 මහ		2018 යල	
	හෙක්	මෙ.ටො	හෙක්	මෙ.ටො	හෙක්	මෙ.ටො	හෙක්	මෙ.ටො	හෙක්	මෙ.ටො	හෙක්	මෙ.ටො
ඇලපාන	0.1	1.2	0	0	0.1	1.3	0	0	0.1	1.4		
බලංගොඩ	1.4	16.8	1.5	18	1.9	24.7	2	26	1.4	19.6	2	26
ඉඹිල්පේ	2.5	30	2.5	30	3	39	3	39	4.5	63	3	42
වැලිගේපොල	0.5	6	0	0	1	13	0	0	1	14		
කොලොන්න	2.5	30	1.5	18	3	39	2	26	3	42	2	26
එකතුව	7	84	5.5	66	9	117	7	91	10	140	7	94

**රත්නපුර දිස්ත්‍රික්කය : බෝගය - ගෝවා**

පලාත් නිෂ්පාදන ඉලක්කය	2015/16 මහ		2016 යල		2016/17 මහ		2017 යල		2017/18 මහ		2018 යල	
	හෙක්	මෙ.ටො	හෙක්	මෙ.ටො	හෙක්	මෙ.ටො	හෙක්	මෙ.ටො	හෙක්	මෙ.ටො	හෙක්	මෙ.ටො
				33	360	43	1120	35	634	45	1122	

දිස්ත්‍රික්කය	2015/16 මහ		2016 යල		2016/17 මහ		2017 යල		2017/18 මහ		2018 යල	
	හෙක්	මෙ.ටො	හෙක්	මෙ.ටො	හෙක්	මෙ.ටො	හෙක්	මෙ.ටො	හෙක්	මෙ.ටො	හෙක්	මෙ.ටො
රත්නපුර	43	860	33	660	45	944.2	35	734.5	46	1011.4	35	770
එලදායිතාව			10.9		26.0		18.1		24.9			

ප්‍රා.ලේ.කො	2015/16 මහ		2016 යල		2016/17 මහ		2017 යල		2017/18 මහ		2018 යල	
	හෙක්	මෙ.ටො	හෙක්	මෙ.ටො	හෙක්	මෙ.ටො	හෙක්	මෙ.ටො	හෙක්	මෙ.ටො	හෙක්	මෙ.ටො
බලංගොඩ	17.6	352	12	240	18.6	390.6	13	273	18.6	409.2	12	264
ඉඹුල්පේ	13	260	12	240	14	294	13	273	14	308	13	286
වැලිගේපොල	2	40	1	20	2	42	1	21	2	44	1	22
ගොඩකවෙල	1.6	32	0.5	10	1.6	33.6	0.5	10.5	1.6	35.2	0.5	11
ඇඹිලිපිටිය	2	40	1	20	2	42	1	21	2	44	1	22
කොලොන්න	6.8	136	6.5	130	6.8	142	6.5	136	7.8	171	7.5	165
එකතුව	43	860	33	660	45	944.2	35	734.5	46	1011.4	35	770

**රත්නපුර දිස්ත්‍රික්කය : බෝගය - කැරට්**

පලාත් නිෂ්පාදන ඉලක්කය	2015/16 මහ		2016 යල		2016/17 මහ		2017 යල		2017/18 මහ		2018 යල	
	හෙක්	මෙ.ටො	හෙක්	මෙ.ටො	හෙක්	මෙ.ටො	හෙක්	මෙ.ටො	හෙක්	මෙ.ටො	හෙක්	මෙ.ටො
				6	60	5.5	112.5	7	85	7	153	

දිස්ත්‍රික්කය	2015/16 මහ		2016 යල		2016/17 මහ		2017 යල		2017/18 මහ		2018 යල	
	හෙක්	මෙ.ටො	හෙක්	මෙ.ටො	හෙක්	මෙ.ටො	හෙක්	මෙ.ටො	හෙක්	මෙ.ටො	හෙක්	මෙ.ටො
රත්නපුර	8.9	133.5	6	90	10.4	166.4	7	112	11.4	193.8	8	136
එලදායිතාව			10.0		20.5		12.1		21.9			

ප්‍රා.ලේ.කො	2015/16 මහ		2016 යල		2016/17 මහ		2017 යල		2017/18 මහ		2018 යල	
	හෙක්	මෙ.ටො	හෙක්	මෙ.ටො	හෙක්	මෙ.ටො	හෙක්	මෙ.ටො	හෙක්	මෙ.ටො	හෙක්	මෙ.ටො
රත්නපුර	0.8	12	0	0	0.8	12.8	0	0	0.8	13.6	0	0
බලංගොඩ	2	30	2	30	2.5	40	2	32	3	51	3	51
ඉඹිල්පේ	2	30	2.5	37.5	3	48	3.5	56	3	51	3.5	59.5
වැලිගේපොල	0.5	7.5	0	0	0.5	8	0	0	1	17	0	0
කහවත්ත	0.2	3	0	0	0.2	3.2	0	0	0.2	3.4	0	0
කොලොන්න	3.4	51	1.5	22.5	3.4	54.4	1.5	24	3.4	57.8	1.5	25.5
එකතුව	8.9	133.5	6	90	10.4	166.4	7	112	11.4	193.8	8	136

**රත්නපුර දිස්ත්‍රික්කය : බෝගය - ලීක්ස්**

පළාත් නිෂ්පාදන ඉලක්කය	2015/16 මහ		2016 යල		2016/17 මහ		2017 යල		2017/18 මහ		2018 යල	
	හෙක්	මෙ.ටො	හෙක්	මෙ.ටො	හෙක්	මෙ.ටො	හෙක්	මෙ.ටො	හෙක්	මෙ.ටො	හෙක්	මෙ.ටො
	2.5	37.5	2.5	37.5	2.5	40	2.5	40	3	48	3	48

දිස්ත්‍රික්කය	2015/16 මහ		2016 යල		2016/17 මහ		2017 යල		2017/18 මහ		2018 යල	
	හෙක්	මෙ.ටො	හෙක්	මෙ.ටො	හෙක්	මෙ.ටො	හෙක්	මෙ.ටො	හෙක්	මෙ.ටො	හෙක්	මෙ.ටො
රත්නපුර	2.5	37.5	2.5	37.5	2.5	40	2.5	40	3	48	3	48
එලදායිතාව	15.0		15.0		16.0		16.0		16.0		16.0	

ප්‍රා.ලේ.කො	2015/16 මහ		2016 යල		2016/17 මහ		2017 යල		2017/18 මහ		2018 යල	
	හෙක්	මෙ.ටො	හෙක්	මෙ.ටො	හෙක්	මෙ.ටො	හෙක්	මෙ.ටො	හෙක්	මෙ.ටො	හෙක්	මෙ.ටො
ඉඹුල්පේ	2.5	37.5	2.5	37.5	2.5	40	2.5	40	2.5	40	2.5	40
කොලොන්න	0	0	0	0	0	0	0	0	0.5	8	0.5	8
එකතුව	2.5	37.5	2.5	37.5	2.5	40	2.5	40	3	48	3	48

**රත්නපුර දිස්ත්‍රික්කය : බෝගය - තක්කාලි**

පලාත් නිෂ්පාදන ඉලක්කය	2015/16 මහ		2016 යල		2016/17 මහ		2017 යල		2017/18 මහ		2018 යල	
	හෙක්	මෙ.ටො	හෙක්	මෙ.ටො	හෙක්	මෙ.ටො	හෙක්	මෙ.ටො	හෙක්	මෙ.ටො	හෙක්	මෙ.ටො
	221	2994	225	3030	223	3120	228	3163	233	3335	230	3290

දිස්ත්‍රික්කය	2015/16 මහ		2016 යල		2016/17 මහ		2017 යල		2017/18 මහ		2018 යල	
	හෙක්	මෙ.ටො	හෙක්	මෙ.ටො	හෙක්	මෙ.ටො	හෙක්	මෙ.ටො	හෙක්	මෙ.ටො	හෙක්	මෙ.ටො
රත්නපුර	196	2744	195	2730	198	2870	197	2853	201	3015	199	2980
එලදායිතාව	13.5		13.5		14.0		13.9		14.3		14.3	

ප්‍රා.ලේ.කො	2015/16 මහ		2016 යල		2016/17 මහ		2017 යල		2017/18 මහ		2018 යල	
	හෙක්	මෙ.ටො	හෙක්	මෙ.ටො	හෙක්	මෙ.ටො	හෙක්	මෙ.ටො	හෙක්	මෙ.ටො	හෙක්	මෙ.ටො
කලවාන	2	28	2	28	2	29	2	29	2	30	2	30
නිව්තිගල	1	14	1	14	1	14.5	1	14.5	1	15	1	15
ඕපනායක	2	28	3	42	2	29	3	43.5	2	30	3	45
බලංගොඩ	34	476	37	518	34	493	37	536.5	34	510	37	555
ඉඹිල්පේ	90	1260	95	1330	92	1334	97	1406.5	94	1410	99	1485
වැලිගේපොල	35	490	23	322	35	507.5	23	333.5	36	540	23	345
ගොඩකවෙල	8	112	5	70	8	116	5	72	8	120	5	75
ඇඹිලිපිටිය	20	280	24	336	20	290	24	348	20	300	24	360
කොලොන්න	4	56	5	70	4	58	5	72.5	4	60	5	75
එකතුව	196	2744	195	2730	198	2870	197	2853	201	3015	199	2980



**රත්නපුර දිස්ත්‍රික්කය : බෝගය - කරවිල**

පලාත් නිෂ්පාදන ඉලක්කය	2015/16 මහ		2016 යල		2016/17 මහ		2017 යල		2017/18 මහ		2018 යල	
	හෙක්	මෙ.ටො	හෙක්	මෙ.ටො	හෙක්	මෙ.ටො	හෙක්	මෙ.ටො	හෙක්	මෙ.ටො	හෙක්	මෙ.ටො
	177	2929	157	2589	180	3031	160	2700	181	3138	164	2826

දිස්ත්‍රික්කය	2015/16 මහ		2016 යල		2016/17 මහ		2017 යල		2017/18 මහ		2018 යල	
	හෙක්	මෙ.ටො	හෙක්	මෙ.ටො	හෙක්	මෙ.ටො	හෙක්	මෙ.ටො	හෙක්	මෙ.ටො	හෙක්	මෙ.ටො
රත්නපුර	137	2329	117	1989	140	2431	120	2100	141	2538	122	2196
එලදායීතාව	16.5		17.0		17.4		17.5		18.0		18.0	

ප්‍රා.ලේ.කො	2015/16 මහ		2016 යල		2016/17 මහ		2017 යල		2017/18 මහ		2018 යල	
	හෙක්	මෙ.ටො	හෙක්	මෙ.ටො	හෙක්	මෙ.ටො	හෙක්	මෙ.ටො	හෙක්	මෙ.ටො	හෙක්	මෙ.ටො
ඇඟලියගොඩ	2	34	0	0	2	35	0	0	2	36	0	0
කුරුවිට	2	34	1	17	2	35	1	17.5	2	36	1	18
කිරිඇල්ල	0	0	0	0	0	0	0	0	0	0	0	0
රත්නපුර	4	68	2.5	42.5	4	70	2.5	44	4	72	2.5	45
ඇලපාන	2	34	1	17	2	35	1	17.5	2	36	1	18
අයගම	2	34	2	34	2	35	2	35	2	36	2	36
කලවාන	1.5	25.5	1	17	1.5	26	1	17.5	1.5	27	1	18
නිව්නිගල	1	17	1	17	1	17.5	1	17.5	1	18	1	18
පැල්මඩුල්ල	2.5	42.5	3	51	2.5	44	3	52.5	2.5	45	3	54
ඔපනායක	5	85	6	102	5	87.5	6	105	5	90	6	108
බලංගොඩ	14	238	8	136	14	245	8	140	15	270	8	144
ඉඹිල්පේ	7	119	7	119	7	122	7	122	7	126	7	126
වැලිගේපොල	18	306	15	255	18	315	15	262.5	19	342	16	288
ගොඩකවෙල	15	252	18	306	16	280	19	332.5	16	288	19	342
අංඹිලිපිටිය	57	969	46	782	59	1032	48	840	58	1044	49	882
කහවත්ත	0	0	0.5	8.5	0	0	0.5	9	0	0	0.5	9
කොලොන්න	4	68	5	85	4	70	5	87.5	4	72	5	90
එකතුව	137	2329	117	1989	140	2431	120	2100	141	2538	122	2196

**රත්නපුර දිස්ත්‍රික්කය : බෝගය - වම්බදු**

පලාත් නිෂ්පාදන ඉලක්කය	2015/16 මහ		2016 යල		2016/17 මහ		2017 යල		2017/18 මහ		2018 යල	
	හෙක්	මෙ.ටො	හෙක්	මෙ.ටො	හෙක්	මෙ.ටො	හෙක්	මෙ.ටො	හෙක්	මෙ.ටො	හෙක්	මෙ.ටො
	261	3915	238	3570	263	4051	232	3565	297	4670	268	4348

දිස්ත්‍රික්කය	2015/16 මහ		2016 යල		2016/17 මහ		2017 යල		2017/18 මහ		2018 යල	
	හෙක්	මෙ.ටො	හෙක්	මෙ.ටො	හෙක්	මෙ.ටො	හෙක්	මෙ.ටො	හෙක්	මෙ.ටො	හෙක්	මෙ.ටො
රත්නපුර	211	3165	178	2670	213	3301.5	180	2789	215	3440	184	3088
එලදායිතාව	15.0		15.0		15.5		15.5		16.0		16.8	

ප්‍රා.ලේ.කො	2015/16 මහ		2016 යල		2016/17 මහ		2017 යල		2017/18 මහ		2018 යල	
	හෙක්	මෙ.ටො	හෙක්	මෙ.ටො	හෙක්	මෙ.ටො	හෙක්	මෙ.ටො	හෙක්	මෙ.ටො	හෙක්	මෙ.ටො
කුරුවිට	3	45	6	90	3	46.5	6	93	3	48	6	96
කිරිඇල්ල	7	105	5	75	7	108.5	5	77.5	7	112	5	80
රත්නපුර	8	120	7	105	8	124	7	108.5	8	128	7	112
ඇලපාන	4	60	2	30	4	62	2	31	4	64	2	32
අයගම	2	30	1	15	2	31	1	15.5	2	32	1	16
කලවාන	3	45	1.5	22.5	3	46.5	1.5	23	3	48	1.5	24
නිව්නිගල	2	30	2	30	2	31	2	31	2	32	2	32
පැල්මඩුල්ල	4.5	67.5	4	60	4.5	70	4	62	4.5	72	4	64
ඔපනායක	5	75	4	60	5	77.5	4	62	5	80	17	272
බලංගොඩ	19	285	16	240	19	294.5	16	248	19	304	16	272
ඉඹුල්පේ	5	75	5	75	5	77	5	77	5	80	5	80
වැලිගේපොල	30	450	25	375	30	465	25	387.5	31	496	25	400
ගොඩකවෙල	10	150	10	150	10	155	10	155	10	160	10	160
ඇඹිලිපිටිය	100	1500	78	1170	102	1581	80	1240	103	1648	81	1296
කහවත්ත	2	30	2	30	2	31	2	31	2	32	2	32
කොලොන්න	6.5	97.5	9.5	142.5	6.5	100.5	9.5	147	6.5	104	9.5	152
එකතුව	211	3165	178	2670	213	3301.5	180	2789	215	3440	184	3088

**රත්නපුර දිස්ත්‍රික්කය : බෝගය - මාළු මිරිස්**

පලාත් නිෂ්පාදන ඉලක්කය	2015/16 මහ		2016 යල		2016/17 මහ		2017 යල		2017/18 මහ		2018 යල	
	හෙක්	මෙ.ටො	හෙක්	මෙ.ටො	හෙක්	මෙ.ටො	හෙක්	මෙ.ටො	හෙක්	මෙ.ටො	හෙක්	මෙ.ටො
	60	480	62	496	62	519	64	531	64	559.7	68	584

දිස්ත්‍රික්කය	2015/16 මහ		2016 යල		2016/17 මහ		2017 යල		2017/18 මහ		2018 යල	
	හෙක්	මෙ.ටො	හෙක්	මෙ.ටො	හෙක්	මෙ.ටො	හෙක්	මෙ.ටො	හෙක්	මෙ.ටො	හෙක්	මෙ.ටො
රත්නපුර	44	352	36	288	46	391	38	323	48	431.7	40	360
එලදායිතාව	8.0		8.0		8.5		8.5		9.0		9.0	

ප්‍රා.ලේ.කො	2015/16 මහ		2016 යල		2016/17 මහ		2017 යල		2017/18 මහ		2018 යල	
	හෙක්	මෙ.ටො	හෙක්	මෙ.ටො	හෙක්	මෙ.ටො	හෙක්	මෙ.ටො	හෙක්	මෙ.ටො	හෙක්	මෙ.ටො
බලංගොඩ	10	80	5	40	10	85	5	42.5	11	99	5	45
ඉඹිල්පේ	6	48	5	40	6	51	5	42.5	6	54	5	45
වැලිගේපොල	8	64	10	80	9	76.5	11	93.5	9	81	12	108
ගොඩකවෙල	2	16	1	8	2	17	1	8.5	2	18	1	9
අඹිලිපිටිය	13	104	11	88	14	119	12	102	15	135	13	117
කහවත්ත	0.3	2.4	0.5	4	0.3	2.5	0.5	4	0.3	2.7	0.5	4.5
කොලොන්න	4.7	37.6	3.5	28	4.7	40	3.5	30	4.7	42	3.5	31.5
එකතුව	44	352	36	288	46	391	38	323	48	431.7	40	360

**රත්නපුර දිස්ත්‍රික්කය : බෝගය - වට්ටක්කා**

දිස්ත්‍රික්කය	2015/16 මහ		2016 යල		2016/17 මහ		2017 යල		2017/18 මහ		2018 යල	
	හෙක්	මෙ.ටො	හෙක්	මෙ.ටො	හෙක්	මෙ.ටො	හෙක්	මෙ.ටො	හෙක්	මෙ.ටො	හෙක්	මෙ.ටො
රත්නපුර	192	3405	110	2070	180	3618	113	2121	184	3540	117	2195
එලදායිතාව	20.0		20.0		21.0		20.0		20.0		20.0	

ප්‍රා.ලේ.කො	2015/16 මහ		2016 යල		2016/17 මහ		2017 යල		2017/18 මහ		2018 යල	
	හෙක්	මෙ.ටො	හෙක්	මෙ.ටො	හෙක්	මෙ.ටො	හෙක්	මෙ.ටො	හෙක්	මෙ.ටො	හෙක්	මෙ.ටො
ඇහැලියගොඩ									1	15	1	15
කුරුවිට	30	75	5	75	5	75	5	75	5	75	5	75
කිරිඇල්ල	2	30	2	30	2	30	2	30	2	30	2	30
රත්නපුර	4	60	4	60	4	60	4.5	67.5	4	60	5	75
ඇලපාන	1	15	1	15	1	15	1	15	1	15	1	15
අයගම	2	30	2	30	2	30	2	30	2	30	2	30
කලවාන	3	45	2	30	3	45	2	30	3	45	2	30
නිවිතිගල	1	15	1	15	1	15	1	15	1	15	1	15
පැල්මඩුල්ල	5	75	5	75	5	75	5	75	5	75	5	75
ඕපනායක	4	60	4	60	4	60	4.5	67.5	4	60	5	75
බලංගොඩ	3	60	3	60	3	63	3	63	3	60	3	60
ඉඹුල්පේ	4	80	3	60	4	84	3	63	4	80	3	60
වැලිගේපොල	20	400	15	300	20	420	15	315	21	420	16	320
ගොඩකවෙල	3	60	2	40	3	63	2	42	3	60	2	40
ඇඹිලිපිටිය	110	2200	50	1000	113	2373	52	1002	115	2300	52	1040
කොලොන්න	10	200	11	220	10	210	11	231	10	200	12	240
එකතුව	192	3405	110	2070	180	3618	113	2121	184	3540	117	2195

**රත්නපුර දිස්ත්‍රික්කය : මෝගය - වැටකොළ**

පලාත් නිෂ්පාදන ඉලක්කය	2015/16 මහ		2016 යල		2016/17 මහ		2017 යල		2017/18 මහ		2018 යල	
	හෙක්	මෙ.ටො	හෙක්	මෙ.ටො	හෙක්	මෙ.ටො	හෙක්	මෙ.ටො	හෙක්	මෙ.ටො	හෙක්	මෙ.ටො
	217	3255	196	2919	222	3330	205	3075	235	3525	209	3135

දිස්ත්‍රික්කය	2015/16 මහ		2016 යල		2016/17 මහ		2017 යල		2017/18 මහ		2018 යල	
	හෙක්	මෙ.ටො	හෙක්	මෙ.ටො	හෙක්	මෙ.ටො	හෙක්	මෙ.ටො	හෙක්	මෙ.ටො	හෙක්	මෙ.ටො
	රත්නපුර	137	2055	115	1704	142	2130	120	1800	150	2250	125
එදාදායාව	15.0		14.8		15.0		15.0		15.0		15.0	

ප්‍රා.ලේ.කො	2015/16 මහ		2016 යල		2016/17 මහ		2017 යල		2017/18 මහ		2018 යල	
	හෙක්	මෙ.ටො	හෙක්	මෙ.ටො	හෙක්	මෙ.ටො	හෙක්	මෙ.ටො	හෙක්	මෙ.ටො	හෙක්	මෙ.ටො
	ඇඟලියගොඩ	0	0	0	0	0	0	0	0	0	0	0
කුරුවිට	4	60	3	45	4	60	3	45	4	60	3	45
කිරිඇල්ල	5	75	3	45	5	75	3	45	5	75	3	45
රත්නපුර	6	90	3	45	6	90	3	45	6	90	3	45
ඇලපාන	3	45	1	15	3	45	1	15	3	45	1	15
අයගම	3	45	2	30	3	45	2	30	3	45	2	30
කලවාන	3	45	2	30	3	45	2	30	3	45	2	30
නිව්නිගල	1	15	1	15	1	15	1	15	1	15	1	15
පැල්මඩුල්ල	5	75	4.5	67.5	5	75	4.5	67.5	5	75	4.5	67.5
ඔපනායක	6	90	6	90	6	90	6	90	7	105	7	105
බලංගොඩ	7	105	7	90	7	105	7	105	7	105	7	105
ඉඹිල්පේ	4	60	4	60	4	60	4	60	4	60	4	60
වැලිගේපොල	15	225	15	225	16	240	16	240	18	270	17	255
ගොඩකවෙල	13	195	18	270	14	210	19	285	15	225	20	300
ඇඹිලිපිටිය	57	855	41	615	61	915	44	660	64	960	46	690
කහවත්ත	1	15	1	15	1	15	1	15	1	15	1	15
කොලොන්න	4	60	3.5	52.5	4	60	3.5	52.5	5	75	3.5	52.5
එකතුව	137	2055	115	1704	142	2130	120	1800	150	2250	125	1875

**රත්නපුර දිස්ත්‍රික්කය : බෝගය - පහෝල**

පලාත් නිෂ්පාදන ඉලක්කය	2015/16 මහ		2016 යල		2016/17 මහ		2017 යල		2017/18 මහ		2018 යල	
	හෙක්	මෙ.ටො	හෙක්	මෙ.ටො	හෙක්	මෙ.ටො	හෙක්	මෙ.ටො	හෙක්	මෙ.ටො	හෙක්	මෙ.ටො
	135.5	2349	109	1875	137	2429.5	112	1967	137.5	2492.5	112	2008

දිස්ත්‍රික්කය	2015/16 මහ		2016 යල		2016/17 මහ		2017 යල		2017/18 මහ		2018 යල	
	හෙක්	මෙ.ටො	හෙක්	මෙ.ටො	හෙක්	මෙ.ටො	හෙක්	මෙ.ටො	හෙක්	මෙ.ටො	හෙක්	මෙ.ටො
රත්නපුර	105.5	1899	80	1440	107	1979.5	82	1517	107.5	2042.5	82	1558
එලදායිතාව	18.0		18.0		18.5		18.5		19.0		19.0	

ප්‍රා.ලේ.කො	2015/16 මහ		2016 යල		2016/17 මහ		2017 යල		2017/18 මහ		2018 යල	
	හෙක්	මෙ.ටො	හෙක්	මෙ.ටො	හෙක්	මෙ.ටො	හෙක්	මෙ.ටො	හෙක්	මෙ.ටො	හෙක්	මෙ.ටො
ඇහැලියගොඩ	2	36	0	0	2	37	0	0	2	38	0	0
කුරුවිට	4	72	3	54	4	74	3	55.5	4	76	3	57
කිරිඇල්ල	4	72	2	36	4	74	2	37	4	76	2	38
රත්නපුර	3	54	2	36	3	55.5	2	37	3	57	2	38
ඇලපාන	2	36	2	36	2	37	2	37	2	38	2	38
අයගම	2	36	1	18	2	37	1	18.5	2	38	1	19
කලවාන	1.5	27	2	36	1.5	27.75	2	37	1.5	28.5	2	38
නිව්තිගල	0	0	0	0	0	0	0	0	0	0	0	0
පැල්මඩුල්ල	3.5	63	4	72	3.5	64.75	4	74	3.5	66.5	4	76
ඔපනායක	5	90	6	108	5	92.5	6	111	5	95	6	114
බලංගොඩ	6	108	5	90	6	111	5	92.5	6	114	5	95
ඉඹුල්පේ	3	54	3	54	3	55.5	3	55.5	3	57	3	57
වැලිගේපොල	17	306	18	324	18	333	19	351.5	17	323	18	342
ගොඩකවෙල	4	72	4	72	4	74	4	74	4	76	4	76
ඇඹිලිපිටිය	45	810	25	450	45.5	841.75	26	481	47	893	27	513
කහවත්ත	0.5	9	0	0	0.5	9.25	0	0	0.5	9.5	0	0
කොලොන්න	3	54	3	54	3	55.5	3	55.5	3	57	3	57
එකතුව	105.5	1899	80	1440	107	1979.5	82	1517	107.5	2042.5	82	1558

**රත්නපුර දිස්ත්‍රික්කය : බෝගය - මෑ**

පලාත් නිෂ්පාදන ඉලක්කය	2015/16 මහ		2016 යල		2016/17 මහ		2017 යල		2017/18 මහ		2018 යල	
	හෙක්	මෙ.ටො	හෙක්	මෙ.ටො	හෙක්	මෙ.ටො	හෙක්	මෙ.ටො	හෙක්	මෙ.ටො	හෙක්	මෙ.ටො
	366	4955	279	3685	367	4955	290	3795	377	5055	309	3985

දිස්ත්‍රික්කය	2015/16 මහ		2016 යල		2016/17 මහ		2017 යල		2017/18 මහ		2018 යල	
	හෙක්	මෙ.ටො	හෙක්	මෙ.ටො	හෙක්	මෙ.ටො	හෙක්	මෙ.ටො	හෙක්	මෙ.ටො	හෙක්	මෙ.ටො
රත්නපුර	256	3855	179	2685	257	3855	179	2685	257	3855	179	2685
ඵලදායීතාව	15.1		15.0		15.0		15.0		15.0		15.0	

ප්‍රා.ලේ.කො	2015/16 මහ		2016 යල		2016/17 මහ		2017 යල		2017/18 මහ		2018 යල	
	හෙක්	මෙ.ටො	හෙක්	මෙ.ටො	හෙක්	මෙ.ටො	හෙක්	මෙ.ටො	හෙක්	මෙ.ටො	හෙක්	මෙ.ටො
ඇඟලියගොඩ	5	75	1	15	5	75	1	15	5	75	1	15
කුරුවිට	9	135	6	90	9	135	6	90	9	135	6	90
කිරිඇල්ල	5	75	5	75	5	75	5	75	5	75	5	75
රත්නපුර	7	105	6	90	7	105	6	90	7	105	6	90
ඇලපාන	4	60	3	45	4	60	3	45	4	60	3	45
අයගම	2	45	2	30	3	45	2	30	3	45	2	30
කලවාන	5	75	4	60	5	75	4	60	5	75	4	60
නිව්නිගල	3	45	2	30	3	45	2	30	3	45	2	30
පැල්මඩුල්ල	7	105	4	60	7	105	4	60	7	105	4	60
ඔපනායක	6	90	4	60	6	90	4	60	6	90	4	60
බලංගොඩ	37	555	27	405	37	555	27	405	37	555	27	405
ඉඹිල්පේ	2	30	2	30	2	30	2	30	2	30	2	30
වැලිගේපොල	15	225	20	300	15	225	20	300	15	225	20	300
ගොඩකවෙල	31	465	25	375	31	465	25	375	31	465	25	375
අඹිලිපිටිය	102	1530	57	855	102	1530	57	855	102	1530	57	855
කහවත්ත	3	45	3	45	3	45	3	45	3	45	3	45
කොලොන්න	13	195	8	120	13	195	8	120	13	195	8	120
ඵකතුව	256	3855	179	2685	257	3855	179	2685	257	3855	179	2685

**රත්නපුර දිස්ත්‍රික්කය : බෝගය - බණ්ඩක්කා**

පලාත් නිෂ්පාදන ඉලක්කය	2015/16 මහ		2016 යල		2016/17 මහ		2017 යල		2017/18 මහ		2018 යල	
	හෙක්	මෙ.ටො	හෙක්	මෙ.ටො	හෙක්	මෙ.ටො	හෙක්	මෙ.ටො	හෙක්	මෙ.ටො	හෙක්	මෙ.ටො
	402	5530	259	3480	402	5530	268	3570	402	5530	278	3670

දිස්ත්‍රික්කය	2015/16 මහ		2016 යල		2016/17 මහ		2017 යල		2017/18 මහ		2018 යල	
	හෙක්	මෙ.ටො	හෙක්	මෙ.ටො	හෙක්	මෙ.ටො	හෙක්	මෙ.ටො	හෙක්	මෙ.ටො	හෙක්	මෙ.ටො
රත්නපුර	302	4530	178	2670	302	4530	178	2670	302	4530	178	2670
එලදායිතාව	15.0		15.0		15.0		15.0		15.0		15.0	

ප්‍රා.ලේ.කො	2015/16 මහ		2016 යල		2016/17 මහ		2017 යල		2017/18 මහ		2018 යල	
	හෙක්	මෙ.ටො	හෙක්	මෙ.ටො	හෙක්	මෙ.ටො	හෙක්	මෙ.ටො	හෙක්	මෙ.ටො	හෙක්	මෙ.ටො
ඇඟලියගොඩ	2	30	1	15	2	30	1	15	2	30	1	15
කුරුවිට	3	45	2	30	3	45	2	30	3	45	2	30
කිරිඇල්ල	9	135	6	90	9	135	6	90	9	135	6	90
රත්නපුර	8	120	6	90	8	120	6	90	8	120	6	90
ඇලපාන	3	45	1	15	3	45	1	15	3	45	1	15
අයගම	1	15	1	15	1	15	1	15	1	15	1	15
කලවාන	2	30	2	30	2	30	2	30	2	30	2	30
නිවිනිගල	2	30	2	30	2	30	2	30	2	30	2	30
පැල්මඩුල්ල	3	45	3.5	52.5	3	45	3.5	52.5	3	45	3.5	52.5
ඔපනායක	9	135	7	105	9	135	7	105	9	135	7	105
බලංගොඩ	17	255	12	180	17	255	12	180	17	255	12	180
ඉඹුල්පේ	1	15	1	15	1	15	1	15	1	15	1	15
වැලිගේපොල	45	675	41	615	45	675	41	615	45	675	41	615
ගොඩකවෙල	15	225	10	150	15	225	10	150	15	225	10	150
අඹිලිපිටිය	171	2565	72	1080	171	2565	72	1080	171	2565	72	1080
කහවත්ත	3	45	0.5	7.5	3	45	0.5	7.5	3	45	0.5	7.5
කොලොන්න	8	120	10	150	8	120	10	150	8	120	10	150
එකතුව	302	4530	178	2670	302	4530	178	2670	302	4530	178	2670



**රත්නපුර දිස්ත්‍රික්කය : බෝගය - දඹල**

පලාත් නිෂ්පාදන ඉලක්කය	2015/16 මහ		2016 යල		2016/17 මහ		2017 යල		2017/18 මහ		2018 යල	
	හෙක්	මෙ.ටො	හෙක්	මෙ.ටො	හෙක්	මෙ.ටො	හෙක්	මෙ.ටො	හෙක්	මෙ.ටො	හෙක්	මෙ.ටො
	97	1555	78	1170	99	1585	79	1185	101	1515	80	1200

දිස්ත්‍රික්කය	2015/16 මහ		2016 යල		2016/17 මහ		2017 යල		2017/18 මහ		2018 යල	
	හෙක්	මෙ.ටො	හෙක්	මෙ.ටො	හෙක්	මෙ.ටො	හෙක්	මෙ.ටො	හෙක්	මෙ.ටො	හෙක්	මෙ.ටො
රත්නපුර	97	1555	78	1170	99	1585	79	1185	101	1515	80	1200
එලදායිතාව	16.0		15.0		16.0		15.0		15.0		15.0	

ප්‍රා.ලේ.කො	2015/16 මහ		2016 යල		2016/17 මහ		2017 යල		2017/18 මහ		2018 යල	
	හෙක්	මෙ.ටො	හෙක්	මෙ.ටො	හෙක්	මෙ.ටො	හෙක්	මෙ.ටො	හෙක්	මෙ.ටො	හෙක්	මෙ.ටො
ඇලපාන	2	30	1	15	2	30	1	15	2	30	1	15
පැල්මඩුල්ල	1	15	1	15	1	15	1	15	1	15	1	15
බලංගොඩ	1	15	1	15	1	15	1	15	1	15	1	15
ඉඹුල්පේ	2	30	2	30	2	30	2	30	2	30	2	30
වැලිගේපොල	13	195	9	135	13	195	9	135	14	210	9	135
ගොඩකවෙල	9	135	4	60	9	135	4	60	9	135	4	60
අඹිලිපිටිය	66	1090	56	840	68	1120	57	855	69	1035	58	870
කොලොන්න	3	45	4	60	3	45	4	60	3	45	4	60
එකතුව	97	1555	78	1170	99	1585	79	1185	101	1515	80	1200

**රත්නපුර දිස්ත්‍රික්කය : බෝගය - රාඹු**

පලාත් නිෂ්පාදන ඉලක්කය	2015/16 මහ		2016 යල		2016/17 මහ		2017 යල		2017/18 මහ		2018 යල	
	හෙක්	මෙ.ටො	හෙක්	මෙ.ටො	හෙක්	මෙ.ටො	හෙක්	මෙ.ටො	හෙක්	මෙ.ටො	හෙක්	මෙ.ටො
	72.9	1440	62	1240	75	1510	67	1340	80	1600	72	1440

දිස්ත්‍රික්කය	2015/16 මහ		2016 යල		2016/17 මහ		2017 යල		2017/18 මහ		2018 යල	
	හෙක්	මෙ.ටො	හෙක්	මෙ.ටො	හෙක්	මෙ.ටො	හෙක්	මෙ.ටො	හෙක්	මෙ.ටො	හෙක්	මෙ.ටො
රත්නපුර	72.9	1440	62	1240	75	1510	67	1340	80	1600	72	1440
එලදායිතාව	19.8		20.0		20.1		20.0		20.0		20.0	

ප්‍රා.ලේ.කො	2015/16 මහ		2016 යල		2016/17 මහ		2017 යල		2017/18 මහ		2018 යල	
	හෙක්	මෙ.ටො	හෙක්	මෙ.ටො	හෙක්	මෙ.ටො	හෙක්	මෙ.ටො	හෙක්	මෙ.ටො	හෙක්	මෙ.ටො
ඇහැලියගොඩ	1	20	0	0	0	0	0	0	0	0	0	0
රත්නපුර	3	60	3	60	3	60	3	60	3	60	3	60
කලවාන	1	2	0.5	10	0.1	2	0.5	10	0.1	2	0.5	10
බලංගොඩ	2	40	2	40	2	40	2	40	2	40	2	40
ඉඹුල්පේ	8	160	8	160	9	180	9	180	9	180	9.5	190
වැලිගේපොල	8	160	8	160	8	160	8	160	9	180	10	200
ගොඩකවෙල	7	140	2	40	7	140	2	40	7	140	2.5	50
අඹිලිපිටිය	28	560	27	540	30	610	30	600	32	640	31	620
කහවත්ත	0.5	10	0.5	10	0.5	10	0.5	10	0.5	10	0.5	10
කොලොන්න	14.4	288	11	220	15.4	308	12	240	17.4	348	13	260
එකතුව	72.9	1440	62	1240	75	1510	67	1340	80	1600	72	1440